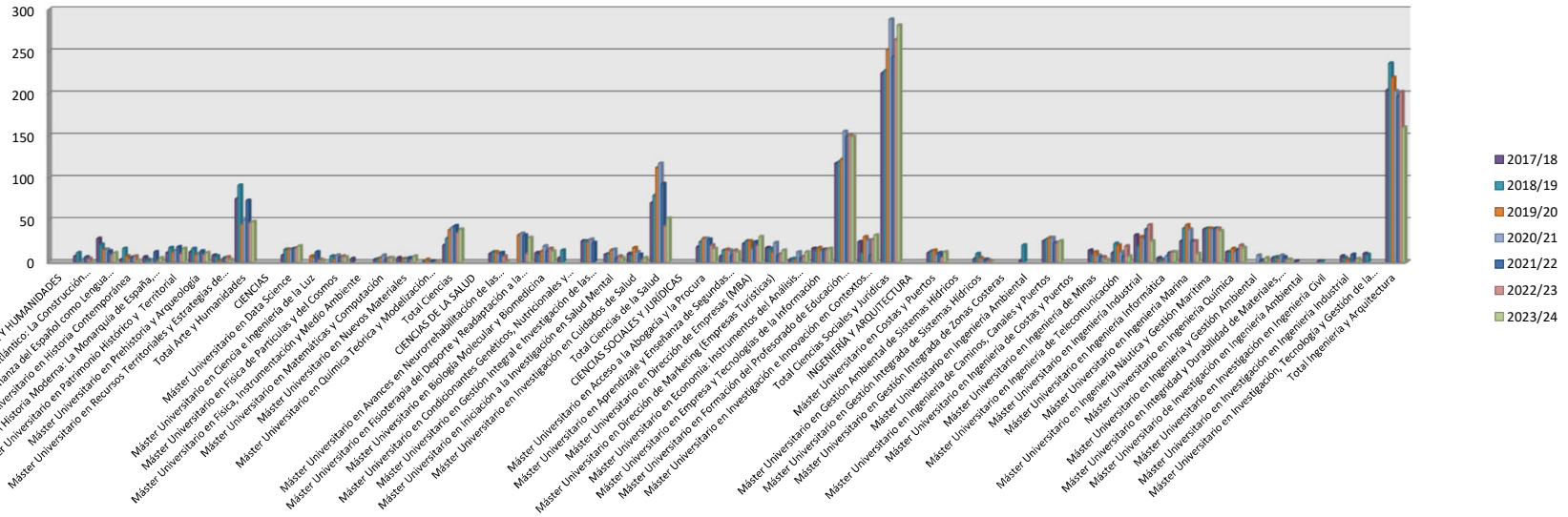


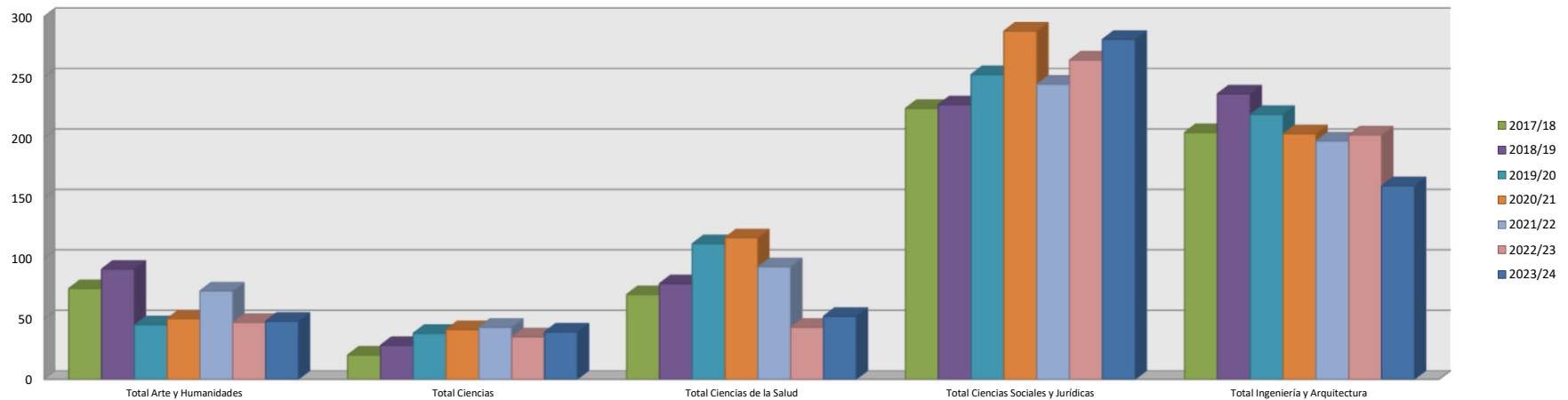
EVOLUCIÓN DEL NÚMERO DE ALUMNOS DE NUEVO INGRESO POR RAMAS DE CONOCIMIENTO EN ESTUDIOS DE MÁSTER OFICIAL 2017/18 - 2023/2024

TITULACIONES Y RAMAS DE ESTUDIO	PLAZAS 2023/24	2017/18	2018/19	2019/20	2020/21	2021/22	2022/23			2023/24		
							TOTAL	MUJERES	HOMBRES	TOTAL	MUJERES	HOMBRES
ARTE Y HUMANIDADES												
Máster Universitario del Mediterráneo al Atlántico: La Construcción de Europa entre el Mundo Antiguo y Medieval	20	7	11	0	3	6	4	1	3	0	0	0
Máster Universitario en Enseñanza del Español como Lengua Extranjera	35	28	21	15	15	13	9	7	2	11	6	5
Máster Universitario en Historia Contemporánea	40	3	16	7	4	6	7	2	5	2	1	1
Máster Universitario en Historia Moderna: La Monarquía de España, Siglos XVI, XVII Y XVIII	20	6	3	0	3	12	2	1	1	5	1	4
Máster Universitario en Patrimonio Histórico y Territorial	20	11	17	12	14	18	10	4	6	16	11	5
Máster Universitario en Prehistoria y Arqueología	20	12	16	9	10	13	9	6	3	11	4	7
Máster Universitario en Recursos Territoriales y Estrategias de Ordenación	10	8	7	2	1	5	6	0	6	3	2	1
Total Arte y Humanidades	165	75	91	45	50	73	47	21	26	48	25	23
CIENCIAS												
Máster Universitario en Data Science	15	8	15	15	15	16	17	6	11	19	5	14
Máster Universitario en Ciencia e Ingeniería de la Luz	20			7	5	12	3	1	2	2	0	2
Máster Universitario en Física de Partículas y del Cosmos	10		7	4	8	6	7	4	3	6	2	4
Máster Universitario en Física, Instrumentación y Medio Ambiente		4										
Máster Universitario en Matemáticas y Computación	25	3	4	5	8	3	5	1	4	5	3	2
Máster Universitario en Nuevos Materiales	10	5	1	4	4	5	3	1	2	7	3	4
Máster Universitario en Química Teórica y Modelización Computacional	3		1	3	1	1	0	0	0	0	0	0
Total Ciencias	83	20	28	38	41	43	35	13	22	39	13	26
CIENCIAS DE LA SALUD												
Máster Universitario en Avances en Neurorehabilitación de las Funciones Comunicativas y Motoras		10	12	12	10	11	7	4	3	0	0	0
Máster Universitario en Fisioterapia del Deporte y Readaptación a la Actividad Física				32	34	32	10	4	6	29	20	9
Máster Universitario en Biología Molecular y Biomedicina	25	11	9	13	19	13	16	11	5	13	6	7
Máster Universitario en Condicionantes Genéticos, Nutricionales y Ambientales del Crecimiento y el Desarrollo		5	14									
Máster Universitario en Gestión Integral e Investigación de las Heridas Crónicas		25	25	24	27	23						
Máster Universitario en Iniciación a la Investigación en Salud Mental	15	9	10	14	15	5	7	4	3	5	4	1
Máster Universitario en Investigación en Cuidados de Salud	25	10	9	17	12	9	3	2	1	5	3	2
Total Ciencias de la Salud	65	70	79	112	117	93	43	25	18	52	33	19
CIENCIAS SOCIALES Y JURÍDICAS												
Máster Universitario en Acceso a la Abogacía y la Procura	28	18	24	28	28	27	20	7	13	16	9	7
Máster Universitario en Aprendizaje y Enseñanza de Segundas Lenguas / Second Language Learning and Teaching	25	7	14	15	14	8	14	9	5	12	10	2
Máster Universitario en Dirección de Empresas (MBA)	30	22	25	25	16	24	20	10	10	30	15	15
Máster Universitario en Dirección de Marketing (Empresas Turísticas)	30	17	16	12	23	8	10	7	3	14	9	5
Máster Universitario en Economía: Instrumentos del Análisis Económico	45	3	4	3	12	5	7	4	3	12	4	8
Máster Universitario en Empresa y Tecnologías de la Información	30	16	14	17	14	15	15	7	8	16	8	8
Máster Universitario en Formación del Profesorado de Educación Secundaria	155	117	119	122	155	149	151	89	62	149	89	60
Máster Universitario en Investigación e Innovación en Contextos Educativos	30	24	11	30	26	8	27	19	8	32	24	8
Total Ciencias Sociales y Jurídicas	373	224	227	252	288	244	264	152	112	281	168	113
INGENIERÍA Y ARQUITECTURA												
Máster Universitario en Costas y Puertos	30	11	13	14	9	11	6	3	3	12	7	5
Máster Universitario en Gestión Ambiental de Sistemas Hídricos												
Máster Universitario en Gestión Integrada de Sistemas Hídricos	30	4	10	5	3	3	2	2	0	0	0	0
Máster Universitario en Gestión Integrada de Zonas Costeras												
Máster Universitario en Ingeniería Ambiental		2	20									
Máster Universitario en Ingeniería de Caminos, Canales y Puertos	40	25	27	29	29	23	23	9	14	25	5	20
Máster Universitario en Ingeniería de Costas y Puertos												
Máster Universitario en Ingeniería de Minas	25	14	9	12	8	6	6	1	5	3	1	2
Máster Universitario en Ingeniería de Telecomunicación	60	11	22	20	12	7	19	7	12	7	0	7
Máster Universitario en Ingeniería Industrial	70	32	19	30	28	39	44	8	36	25	10	15
Máster Universitario en Ingeniería Informática	20	5	3	2	7	11	12	2	10	12	1	11
Máster Universitario en Ingeniería Marina	40	25	40	44	39	25	25	3	22	10	2	8
Máster Universitario en Ingeniería Náutica y Gestión Marítima	40	39	40	40	39	40	40	8	32	37	11	26
Máster Universitario en Ingeniería Química	20	12	12	16	12	15	20	16	4	17	7	10
Máster Universitario en Ingeniería y Gestión Ambiental	20				8	2	1	1	0	5	2	3
Máster Universitario en Integridad y Durabilidad de Materiales, Componentes y Estructuras	15	5	6	4	8	6	3	0	3	3	0	3
Máster Universitario de Investigación en Ingeniería Ambiental		1										
Máster Universitario de Investigación en Ingeniería Civil		1	1									
Máster Universitario de Investigación en Ingeniería Industrial	10	7	5	3	1	9	1	1	0	4	2	2
Máster Universitario en Investigación, Tecnología y Gestión de la Construcción en Europa - Master in Construction Research, Technology and Management in Europe		10	9									
Total Ingeniería y Arquitectura	420	204	236	219	203	197	202	61	141	160	48	112
NÚMERO TOTAL DE MATRICULADOS	1.106	593	661	666	699	650	591	272	319	580	287	293

EVOLUCIÓN DEL NÚMERO DE ALUMNOS DE NUEVO INGRESO POR TITULACIONES 2017/18 - 2023/24



EVOLUCIÓN DEL NÚMERO DE ALUMNOS DE NUEVO INGRESO POR RAMAS 2017/18 - 2023/24



EVOLUCIÓN DEL NÚMERO DE ALUMNOS DE NUEVO INGRESO POR CENTRO EN ESTUDIOS DE MÁSTER OFICIAL 2017/18 - 2023/24

CENTROS Y TITULACIONES	2017/18	2018/19	2019/20	2020/21	2021/22	2022/23	2023/24
CIESE COMILLAS	28	21	15	15	13	9	11
E.T.S. DE INGENIEROS DE CAMINOS, CANALES Y PUERTOS	59	86	52	57	45	35	45
E.T.S. DE INGENIEROS INDUSTRIALES Y DE TELECOMUNICACION	62	58	76	58	82	87	55
ESCUELA POLITÉCNICA DE INGENIERÍA DE MINAS Y ENERGÍA	14	9	12	8	6	6	3
E.T.S. DE NAÚTICA	64	80	84	78	65	65	47
FACULTAD DE ENFERMERÍA	35	34	41	39	32	3	5
ESCUELA UNIVERSITARIA DE FISIOTERAPIA	10	12	44	44	43	17	29
FACULTAD DE CIENCIAS	25	31	33	43	42	44	49
FACULTAD DE CIENCIAS ECONOMICAS Y EMPRESARIALES	58	59	57	65	52	52	72
FACULTAD DE DERECHO	18	24	28	28	27	20	16
FACULTAD DE EDUCACION	148	144	167	195	165	192	193
FACULTAD DE FILOSOFÍA Y LETRAS	47	70	30	35	60	38	37
FACULTAD DE MEDICINA	25	33	27	34	18	23	18
NUMERO TOTAL DE MATRICULADOS	593	661	666	699	650	591	580

