



El IBBTEC, aliado para la bioinnovación en Cantabria

Sectores productivos y transferencia

Gabriel Moncalián
IBBTEC

Instituto de Biomedicina y Biotecnología de Cantabria

Edificio e Instituciones



- Creado en 2007
- Estrenado en Agosto-2013
- 6.175 m², 5 plantas
- Tres instituciones



Personal científico

Actualmente unas 85 personas en el IBBTEC

- **En 13 grupos y 17 jefes de proyecto (IPs)**
 - **20 Profesores/científicos permanentes**
 - **15 Posdoctorales contratados (incluyendo 4 RyC)**
 - **30 Predoctorales**
 - **17 Técnicos (6 de plantilla UC)**
 - **4 Personal administrativo (UC+CSIC)**
- **2/3 laboratorios ocupados**

Ciencia básica y producción científica

UDEB

- Bioincubadora
- Contratos con empresas
- Servicios tecnológicos

Bioincubadora

280 m² destinados al apoyo de emprendedores y de la I+D
4 - 7 LABORATORIOS [de 30 a 75 m²]
DESPACHOS, SALA DE REUNIONES y Laboratorio de ideas
2 PROYECTOS COLABORATIVOS IBBTEC+EMPRESAS
2 EMPRESAS INSTALADAS



Bioincubadora

Medicina de Precisión

GENETRACER
BIOTECH

Biobanco de células madre

The logo for StemVital, featuring a stylized blue and white cell-like icon with a central blue circle.

StemVital
Biobanco de células madre

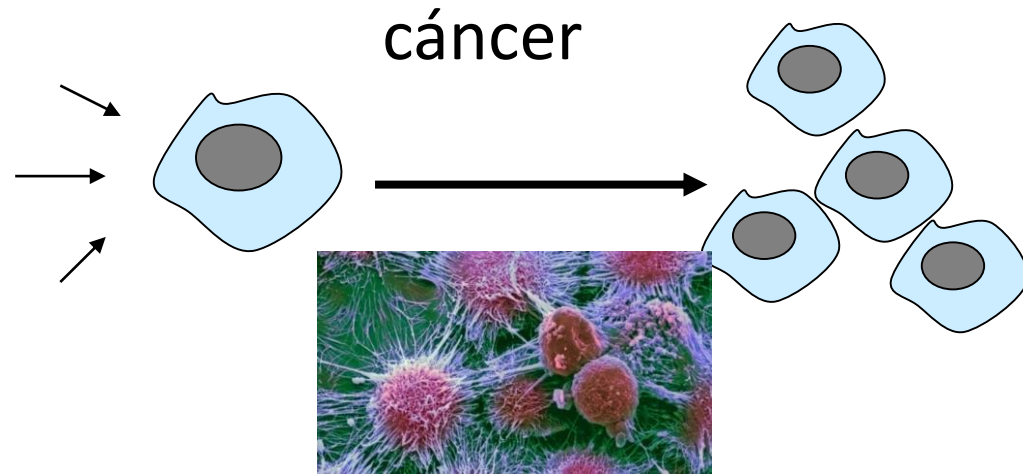
Contratos con empresas

- **DEPARTAMENTO DE SEÑALIZACION CELULAR Y MOLECULAR**
9 grupos de investigación
- **DEPARTAMENTO DE MICROBIOLOGIA Y GENOMICA**
6 grupos de investigación



- **DEPARTAMENTO DE SEÑALIZACION CELULAR Y MOLECULAR**

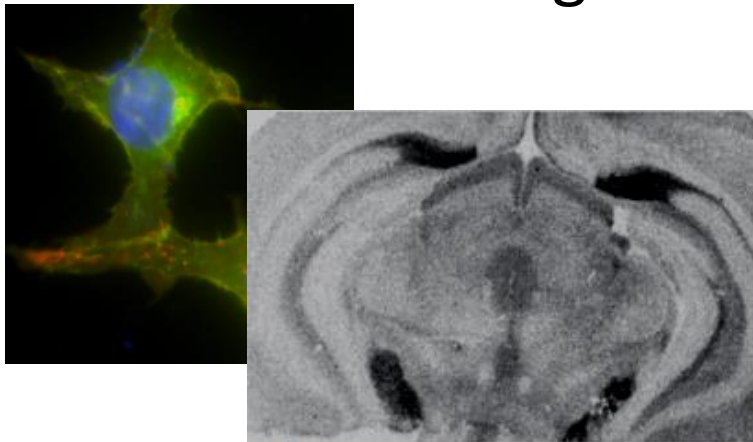




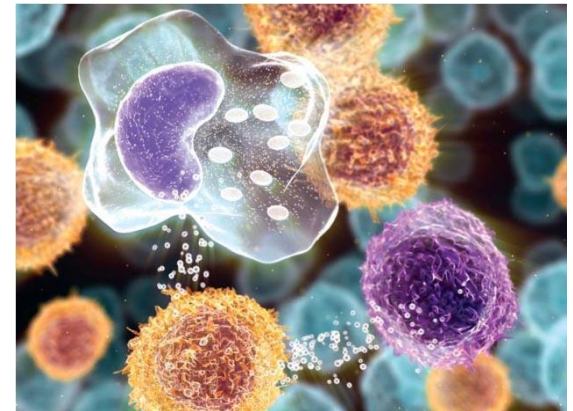
desarrollo



neurobiología



inmunología

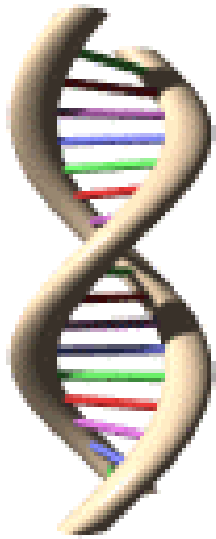




- **DEPARTAMENTO DE MICROBIOLOGIA Y GENOMICA**



Genómica



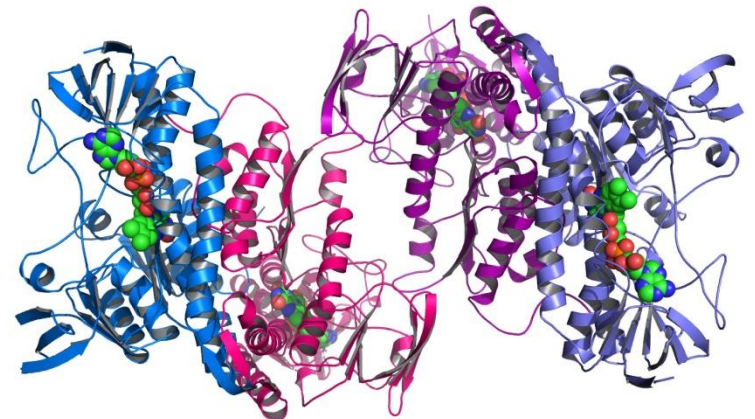
Resistencia a Antibióticos



Ácidos grasos



Estructura de proteínas

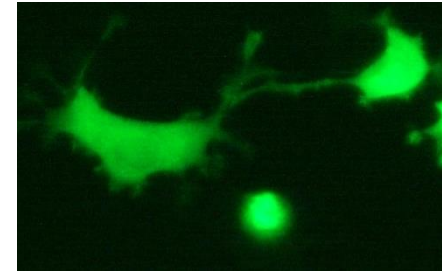


Contratos y colaboraciones con empresas



Servicios /Laboratorios especiales

- **Animalario SPF (único en Cantabria) (*Servicio*)**
- **Microscopia Avanzada (*Servicio*)**
- **Secuenciación masiva de ADN (*Servicio*)**
- **Preparación de reactivos (*Servicio*)**
- **Citometría de flujo (*Servicio*)**
- **Laboratorios de radioactividad (labos gamma y beta)**
- **Unidad de purificación y cristalización de proteínas**
- **Unidad de microfluídica**
- **Laboratorios de Seguridad biológica nivel P3 y P2**
- **UDEB = Unidad de Diagnóstico y Evacuación Biológica**



Herramientas Biotecnológicas

Análisis de DNA

Análisis de RNA

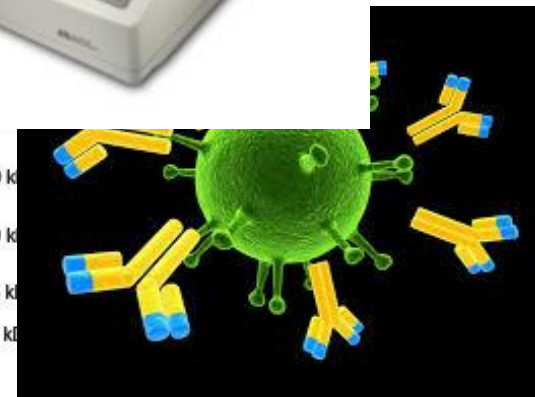
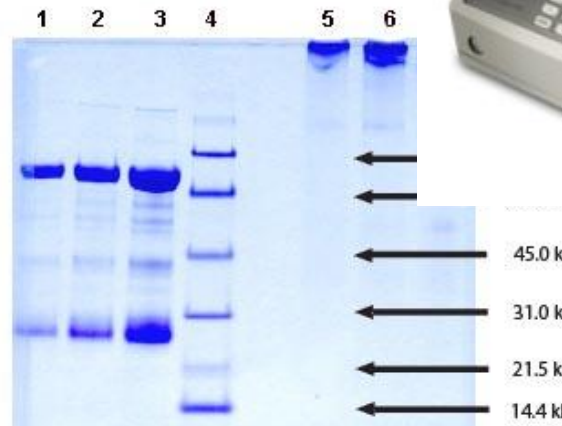
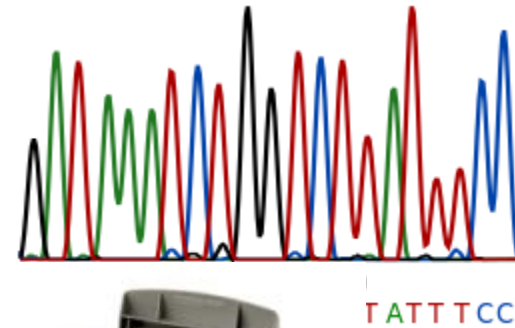
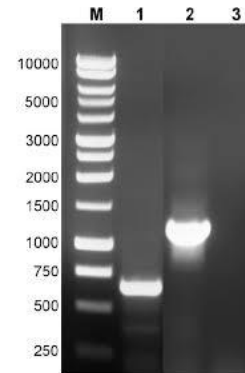
Análisis de proteínas

Cortes histológicos

Análisis citométricos

Test en animales*

Montaje nuevas técnicas



DEBATE Y PREGUNTAS