

MÉTODOS CUANTITATIVOS PARA LA ECONOMÍA Y LA EMPRESA



ÚLTIMAS TESIS DIRIGIDAS

- Aportaciones a la economía de la innovación y del cambio tecnológico: el proceso inventivo desde la ciencia de redes (2022).
- Ensayos sobre energía y economía sostenible: un enfoque metodológico basado en el análisis de la desigualdad (2017).
- Equidad de género según áreas geopolíticas. Una propuesta de medición más justa para la vigilancia de su impacto en la salud pública (2016)
- Distribuciones de renta y curvas de Lorenz multivariantes: aspectos probabilísticos e inferenciales con información completa y limitada (2014)

INTEGRANTES

Responsable del Grupo de Investigación

Faustino Prieto
Mendoza
Prof. Titular de
Universidad

Marta Guijarro
Garvi
Prof. Titular de
Universidad

Vanesa Jordá Gil
Prof. Contratado
Doctor

Lorena Remuzgo
Pérez
Prof. Ayudante
Doctor

José María Sarabia
Alegria
Catedrático de
Universidad

Carmen Trueba
Salas
Prof. Titular de
Universidad



ÚLTIMOS PROYECTOS

1

2020-2024. RIESGOS DEPENDIENTES: MODELIZACIÓN Y APLICACIONES. PROYECTO PID2019-105986GB-C22 FINANCIADO POR MCIN/ AEI /10.13039/501100011033

Tipología: Proyectos competitivos nacionales publicos

2

2021-2024. DESAFÍOS EN EL ANÁLISIS DEL BIENESTAR ¿CÓMO MEDIR LA DESIGUALDAD CUANDO LA INFORMACIÓN ES LIMITADA?

Tipología: Proyectos competitivos privados, competitivos autonomicos.

3

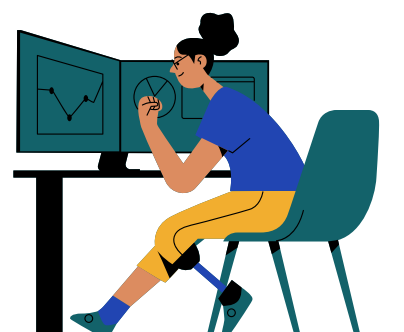
2022-2022. DESARROLLO DE APLISGC, UNA APLICACIÓN PARA LA GESTIÓN DE LOS SISTEMAS DE GARANTÍA DE CALIDAD DE LAS UNIVERSIDADES, Y DEFINICIÓN DE SU CONEXIÓN CON APLIEVAL

Tipología: Convenios y contratos art.83, Catedras Universitarias y Competitivos UC

4

2019-2021. CARACTERIZACIÓN FUNCIONAL DE GENES ASOCIADOS CON ENFERMEDAD CARDIOVASCULAR EN LA ARTRITIS REUMATOIDE Y SU APLICABILIDAD EN LA PRÁCTICA CLÍNICA

Tipología: Convenios y contratos art.83, Catedras Universitarias y Competitivos UC



ÚLTIMAS PUBLICACIONES

2022. Implications of Cross-disciplinarity: Estimating the "Paper Drain" in Development Studies. *European Journal of Development Research*

2022. Healthcare professional's experiences and perceptions regarding health care of indigenous pregnant women in Ecuador. *BMC Pregnancy and Childbirth*

2022. Education as a dimension of human development: A Provincial-level Education Index for Ecuador. *PLoS ONE*

2022. Parametric Lorenz curves based on the beta system of distributions. *Communication in Statistics - Theory and Methods*

2022. The risk of death in newborn businesses during the first years in market. *Proceedings of the Royal Society A: Mathematical, Physical and Engineering Sciences*

2022. Conditional specification of statistical models: Classical models, new developments and challenges. *Journal of Multivariate Analysis*.

2022. Copula representations for the sum of dependent risks: models and comparisons. *Probability in the Engineering and Informational Sciences*.

2022. Implantación de recursos e-learning interactivos (H5P): participación, seguimiento y satisfacción. *Conference Proceedings of CIVINEDU 2022: 6th International Virtual Conference on Educational Research and Innovation*

2021. A new quantile regression model and its diagnostic analytics for a weibull distributed response with applications. *Mathematics*

2021. Bimodal normal distribution: Extensions and applications. *Journal of Computational and Applied Mathematics*

2021. Properties and applications of a new family of skew distributions. *Mathematics*

2021. Inequality measurement with grouped data: Parametric and non-parametric methods. *Journal of the Royal Statistical Society*

2021. Multivariate classes of GB2 distributions with applications. *Mathematics*

2021. The nonlinear distribution of employment across municipalities. *Journal of economic interaction and coordination*

2021. @phipigram: Matemáticas para Economistas usando Instagram. *XXIX Jornadas de ASEPUMA*.

