

# MARIA SYBILLA MERIAN Y ALIDA WITHOOS.

— MUJERES, ARTE Y CIENCIA EN LA EDAD MODERNA —

Exposición organizada en colaboración con el Real Jardín Botánico-CSIC



**MATERIAL DIDÁCTICO**

Parainfo de la Universidad de Cantabria

18 OCTUBRE 2018 / 19 ENERO 2019

**ORGANIZA**

Área de Exposiciones, Vicerrectorado de Cultura y Participación Social de la Universidad de Cantabria

**COLABORA**

Real Jardín Botánicos-CSIC  
Área de Igualdad de la UC

**COMISARIADO EXPOSICIÓN**

Montserrat Cabré Pairet  
Maricruz de Carlos Varona

**MATERIAL DIDÁCTICO**

Juan Martínez Moro. *Profesor del Área de Conocimiento de Dibujo*  
Joaquín Martínez Cano. *Profesor del Área de Conocimiento de Dibujo*  
Ricardo González García. *Profesor del Área de Conocimiento de Dibujo*  
Área de Exposiciones UC

**IDENTIFICACIÓN ESPECIES**

Juan Armada  
Santiago Castroviejo  
Juan Manuel Pardo de Santayana  
Félix J. Sangari

**MATERIAL DIDÁCTICO**

Juan Martínez Moro  
Joaquín Cano Quintana  
Joaquín Martínez Cano

**UNIVERSIDAD DE CANTABRIA**

© Editorial de la Universidad de Cantabria  
© Imágenes del catálogo: Real Jardín Botánico-CSIC

**DISEÑO Y MAQUETACIÓN**

Pizzicato Estudio Gráfico

DL: SA

**IMPRESIÓN**

Impreso en España - *Printed in Spain*  
Imprime:

# MARIA SYBILA MERIAN Y ALIDA WITHOOS

## MUJERES, ARTE Y CIENCIA EN LA EDAD MODERNA

Exposición organizada en colaboración con el Real Jardín Botánico-CSIC

MATERIAL DIDÁCTICO



### ALGO DE INFORMACIÓN QUE DEBES SABER...

Este material didáctico está realizado para completar tu visita a la exposición Maria Sybilla Merian y Alida Withoos. Mujeres, Arte y Ciencia en la Edad Moderna.

A partir de las obras de las dos autoras de las imágenes de la exposición nos gustaría que pasaras un buen rato pintando, investigando y realizando tu propio herbario.

Todas las piezas expuestas pertenecen a la colección del médico y naturalista holandés Jan Le Francq van Berkhey (1729-1812) quien reunió una rica colección de más de 8000 objetos, que se subastó en 1784 en Ámsterdam. Fue adquirida por orden del rey Carlos III y el año siguiente llegó a Madrid, donde fue inventariada. Actualmente, sus fondos se encuentran repartidos entre la Biblioteca Nacional de España, el Museo Nacional de Ciencias Naturales y el Real Jardín Botánico.



# MARIA SYBILA MERIAN Y ALIDA WITHOOS

## MUJERES, ARTE Y CIENCIA EN LA EDAD MODERNA

Exposición organizada en colaboración con el Real Jardín Botánico-CSIC

### MATERIAL DIDÁCTICO

#### EJERCICIO 1:

Generalmente cuando dibujamos plantas tendemos a hacerlo mediante una estructura muy simétrica. Sin embargo, la realidad del mundo botánico, tal y como se puede ver en esta exposición, es muy distinta. En ella abundan los casos de plantas asimétricas o que tienen una relación entre sus elementos aparentemente desequilibrada. Abajo te ofrecemos algunos casos que hemos extraído de la exposición. En ellos las flores aparecen solo mirando hacia un lado, o hay una descompensación de tamaño relativo entre la flor y sus hojas.

Te proponemos que busques en la exposición otros casos, que dibujes tú mismo una planta también asimétrica, y, por último, que expliques la posible razón de todas estas asimetrías. Entre otras causas se nos ocurre que algunas flores puedan estar marchitándose, que sea consecuencia de la acción del entorno, como el viento, el sol o la falta de agua, o porque así se facilita la polinización a través de los insectos, etcétera.



# MARIA SYBILA MERIAN Y ALIDA WITHOOS

## MUJERES, ARTE Y CIENCIA EN LA EDAD MODERNA

Exposición organizada en colaboración con el Real Jardín Botánico-CSIC

### MATERIAL DIDÁCTICO

#### EJERCICIO 3:

Una vez habiendo analizado los aspectos estructurales y de detalle en los dos primeros ejercicios, te proponemos ahora realizar un dibujo de observación natural de una planta común de las que puede haber en tu propia casa. Como la planta tiene que durar toda la exposición, hemos escogido un geranio por su proverbial dureza y resistencia.

Para realizar el ejercicio bien debes atender a las siguientes cuestiones: la estructura (su eje principal y ramificaciones), la relación proporcional entre los diferentes elementos (flor, hojas, tallo y maceta), la organización radial o no de las partes de la propia flor, como pétalos, pistilos, sépalos (para ello activa tu visión macro), la textura y nervaduras de las hojas, los vestigios de crecimiento de la planta que han quedado en el tallo, el distinto color de cada una de las partes, etcétera.



# MARIA SYBILA MERIAN Y ALIDA WITHOOS

## MUJERES, ARTE Y CIENCIA EN LA EDAD MODERNA

Exposición organizada en colaboración con el Real Jardín Botánico-CSIC

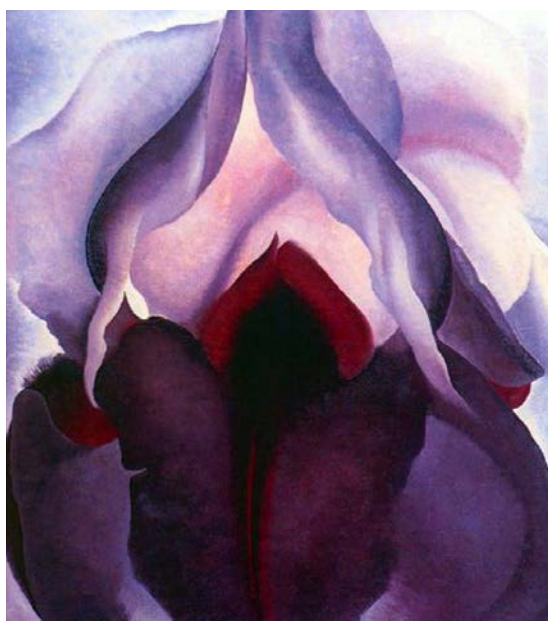
### MATERIAL DIDÁCTICO

#### EJERCICIO 2:

Además de fijarte en la estructura, te proponemos ahora realizar un tipo de observación de las plantas poco habitual. La vamos a llamar “mirada macro”. Se trata de centrar tu mirada en elementos pequeños de la planta, para representarlos después a un tamaño muy grande. La mejor parte de la planta para sacar partido a este tipo de observación es la flor.

Abajo te ofrecemos como ejemplo la obra de una pintora norteamericana llamada Georgia O’Keefe que hacía precisamente esto, para que te sirva de modelo.

Te hemos dejado una hoja para que hagas tu dibujo.



# MARIA SYBILA MERIAN Y ALIDA WITHOOS

## MUJERES, ARTE Y CIENCIA EN LA EDAD MODERNA

Exposición organizada en colaboración con el Real Jardín Botánico-CSIC

MATERIAL DIDÁCTICO







# MARIA SYBILA MERIAN Y ALIDA WITHOOS

## MUJERES, ARTE Y CIENCIA EN LA EDAD MODERNA

Exposición organizada en colaboración con el Real Jardín Botánico-CSIC

### MATERIAL DIDÁCTICO

#### EJERCICIO 5:

El antecedente más antiguo en la práctica del collage a partir de elementos naturales, es el de un pintor renacentista conocido como Archimboldo, de quien reproducimos dos obras. Este artista utilizaba todo tipo de vegetales para componer cabezas humanas, a modo de alegoría de las distintas estaciones del año o del cultivo agrícola. Se trata de composiciones muy recargadas que se sitúan en el extremo opuesto de la síntesis que acabas de realizar en el anterior ejercicio.

Como nos encontramos en el otoño, te proponemos en esta ocasión la realización de una cabeza, que puede ser de persona o de animal, utilizando hojas secas, ramas, frutos secos y cualquier otro elemento natural propio de la época (en su defecto puedes usar recortes fotográficos). Puedes también optar por pegar los objetos o los recortes sobre una cartulina y ya está, o también dibujar el collage resultante sobre un papel.



# MARIA SYBILA MERIAN Y ALIDA WITHOOS

## MUJERES, ARTE Y CIENCIA EN LA EDAD MODERNA

Exposición organizada en colaboración con el Real Jardín Botánico-CSIC

### MATERIAL DIDÁCTICO

#### EJERCICIO 4:

En el arte moderno las flores aparecen con frecuencia como elementos iconográficos de síntesis. El caso más significativo y conocido es el del arte popo, con la figura destacada de Andy Warhol. Siguiendo con lo realizado en el anterior ejercicio, te proponemos ahora crear una síntesis a partir del dibujo del geranio, o de cualquier otra planta o flor que te apetezca. Para ello vas a utilizar cartulinas de colores, en las que debes recortar siluetas para hacer después un collage con todas ellas, y al que, por supuesto, puedes incorporar otros elementos.

Además, te sugerimos que utilices el resto de la cartulina cortada como plantilla para dar color sobre otra cartulina o papel, entintando el hueco que ha quedado. En este último caso estarías empleando una técnica de estampación de imágenes llamada estarcido, muy parecida a lo que el propio Warhol hizo mediante serigrafía en sus obras.



# MARIA SYBILA MERIAN Y ALIDA WITHOOS

## MUJERES, ARTE Y CIENCIA EN LA EDAD MODERNA

Exposición organizada en colaboración con el Real Jardín Botánico-CSIC

### MATERIAL DIDÁCTICO

#### EJERCICIO 6:

La representación de flores y plantas es algo que nos rodea en nuestra vida cotidiana. Están bordadas en la tapicería de los cojines y sillones de las casas, en las cortinas, aparecen en las molduras de los techos y están estampadas en los papeles pintados de las paredes. También hay flores en la ropa, en los complementos de vestir y en un larguísimo etcétera. Esto es consecuencia de que se han utilizado históricamente como un motivo habitual de decoración u ornamento. Tanto la obra de Warhol como la de Archibaldo que hemos visto tienen, de hecho, algo de esa cultura ornamental.

Te proponemos ahora un ejercicio consistente en la utilización de flores y plantas con un objetivo decorativo. Para ello vas a usar un sistema de estampación de imágenes muy simple. Basta con que dibujes con pintura fresca una flor o una planta sobre un cuarto de un papel, y después lo dobles sucesivamente en cuatro partes para que la imagen vaya pasando de un fragmento a otro del papel.

Para que te hagas una idea te ofrecemos dos ejemplos:





# MARIA SYBILA MERIAN Y ALIDA WITHOOS

MUJERES, ARTE Y CIENCIA EN LA EDAD MODERNA

Exposición organizada en colaboración con el Real Jardín Botánico-CSIC

MATERIAL DIDÁCTICO



Georg Gsell (inv.) y Jacobus Houbraken (grab.), Retrato de Maria Sybilla Merian. Reproducción digital del original: estampa calcográfica iluminada, recortada. Archivo del Museo Nacional de Ciencias Naturales-CSIC. Fondo especial Colecciones iconográficas. Col. Van Berkhey, AC-N100C/002/01954.

# MARIA SYBILA MERIAN Y ALIDA WITHOOS

## MUJERES, ARTE Y CIENCIA EN LA EDAD MODERNA

Exposición organizada en colaboración con el Real Jardín Botánico-CSIC

### MATERIAL DIDÁCTICO

#### EJERCICIO 6:

Localiza en los cuadros de la exposición cada uno de los insectos que aparecen en la hoja.

Después identifícalos e indica de qué insecto se trata.





