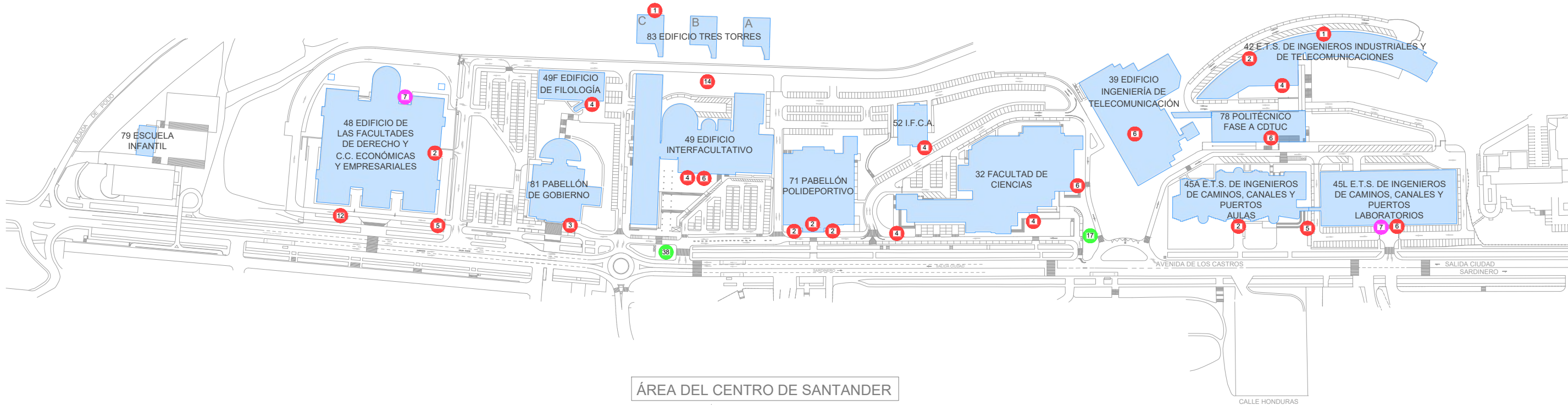
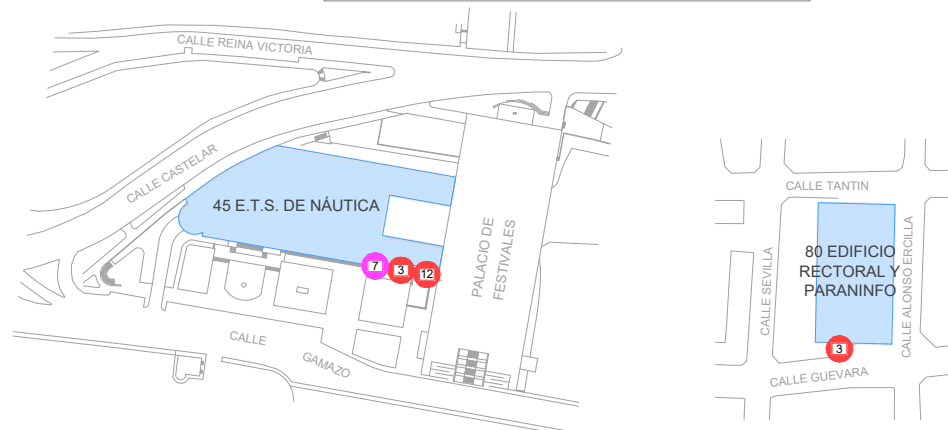


CAMPUS DE LAS LLAMAS



ÁREA DEL CENTRO DE SANTANDER



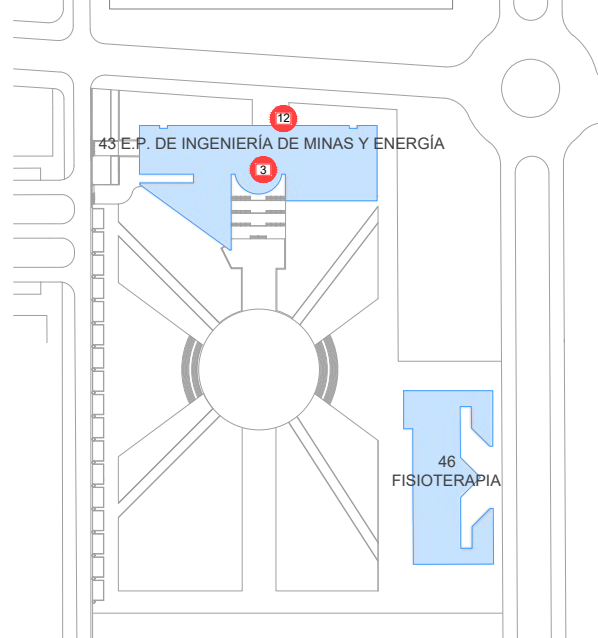
ÁREA SANITARIA



ÁREA PCTCAN



ÁREA DE TORRELAVEGA



- 13 PLAZAS BICICLETAS U.C.
- 7 PLAZAS PATINETES U.C.
- 17 PLAZAS BICICLETAS AYUNTAMIENTO



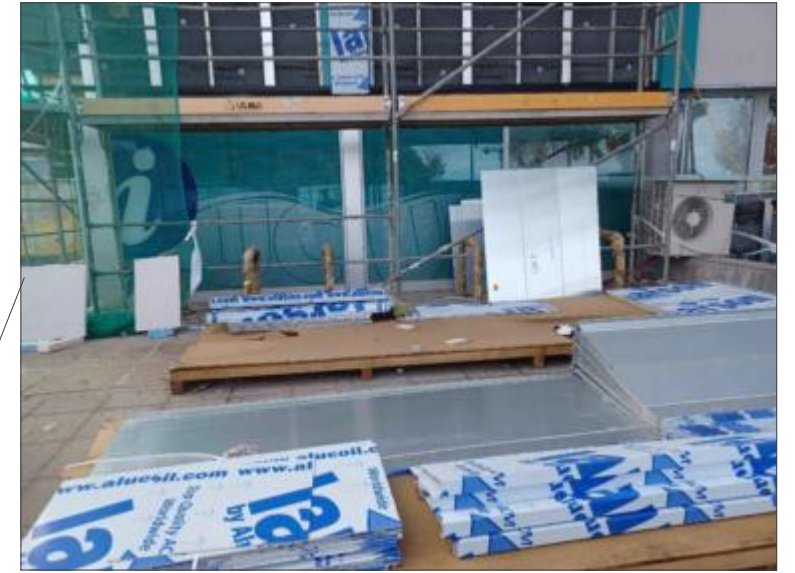
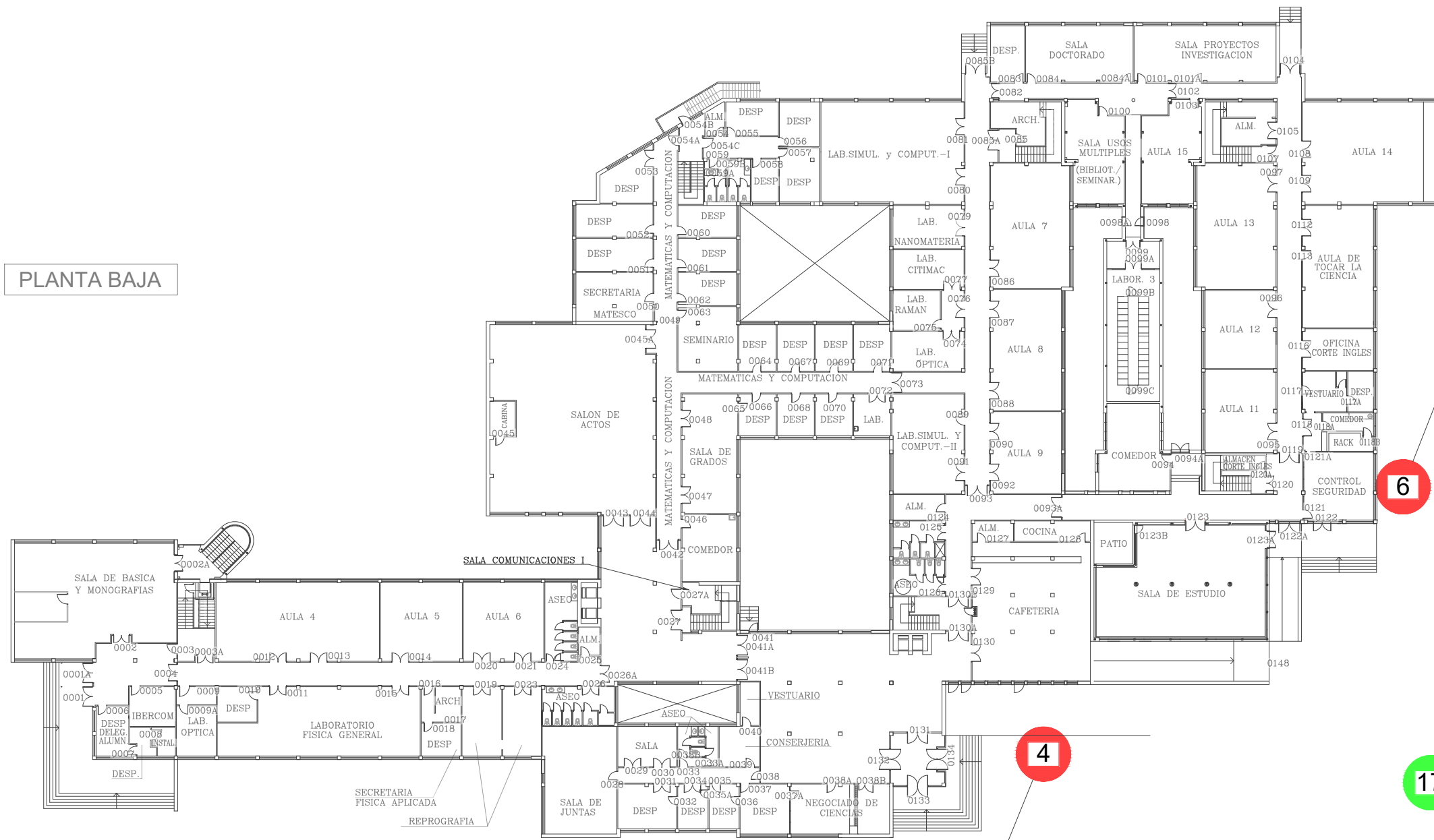
UNIVERSIDAD DE CANTABRIA
APARACBICICLETAS

SERVICIO DE INFRAESTRUCTURAS

Fecha	octubre 2025	PLANO
Escala	sin escala en A3	
Plano nº	01	

CAMPUS

PLANTA BAJA



4



4



17



4 PLAZAS BICICLETAS U.C.

7 PLAZAS PATINETES U.C.

17 PLAZAS BICICLETAS AYUNTAMIENTO



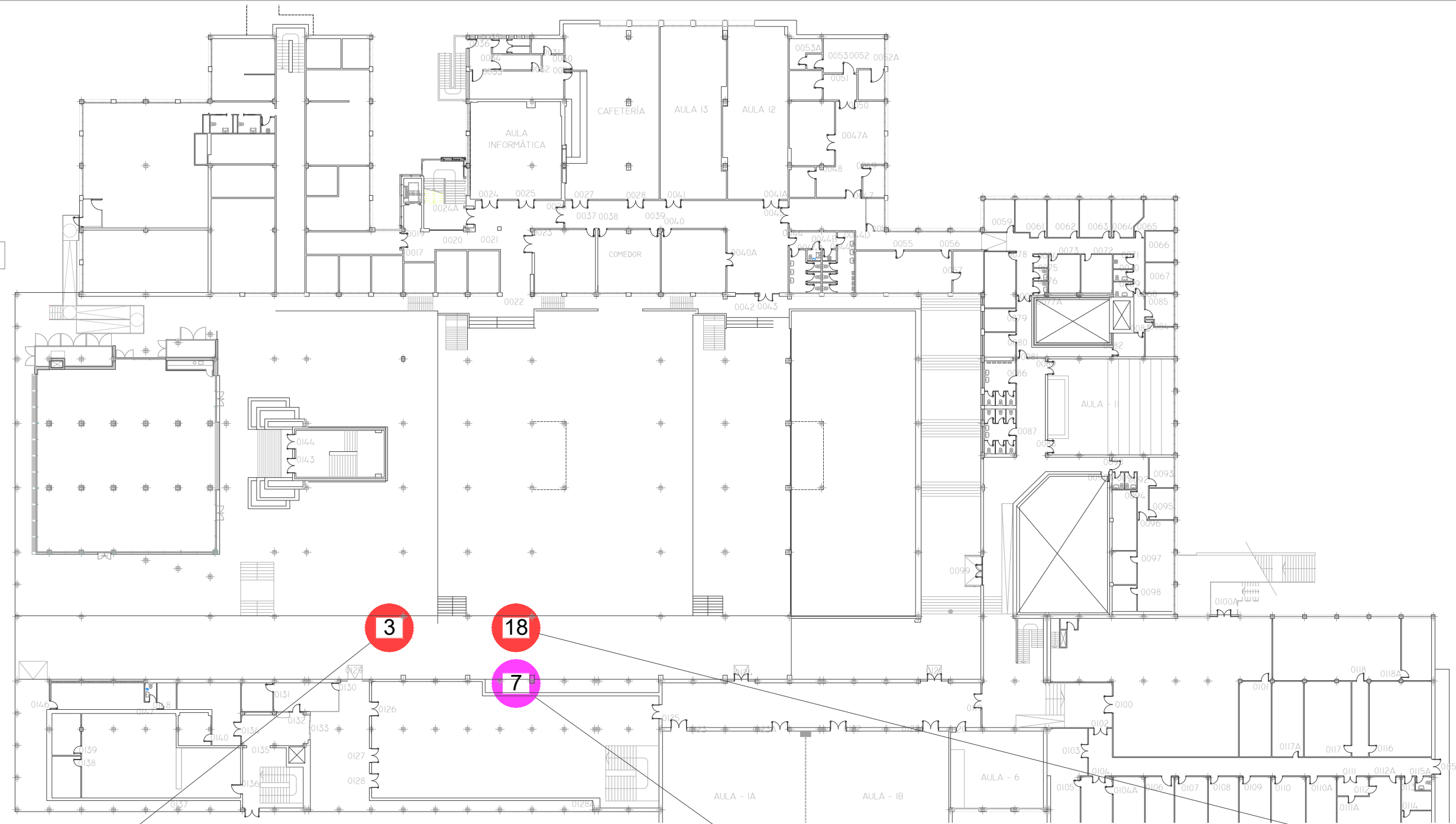
UNIVERSIDAD DE CANTABRIA
APARACBICICLETAS

SERVICIO DE INFRAESTRUCTURAS

Fecha octubre 2025 PLANO
Escala sin escala en A3
Plano nº 02

FACULTAD DE CIENCIAS

PLANTA BAJA



18 PLAZAS BICICLETAS U.C.

7 PLAZAS PATINETES U.C.

17 PLAZAS BICICLETAS AYUNTAMIENTO



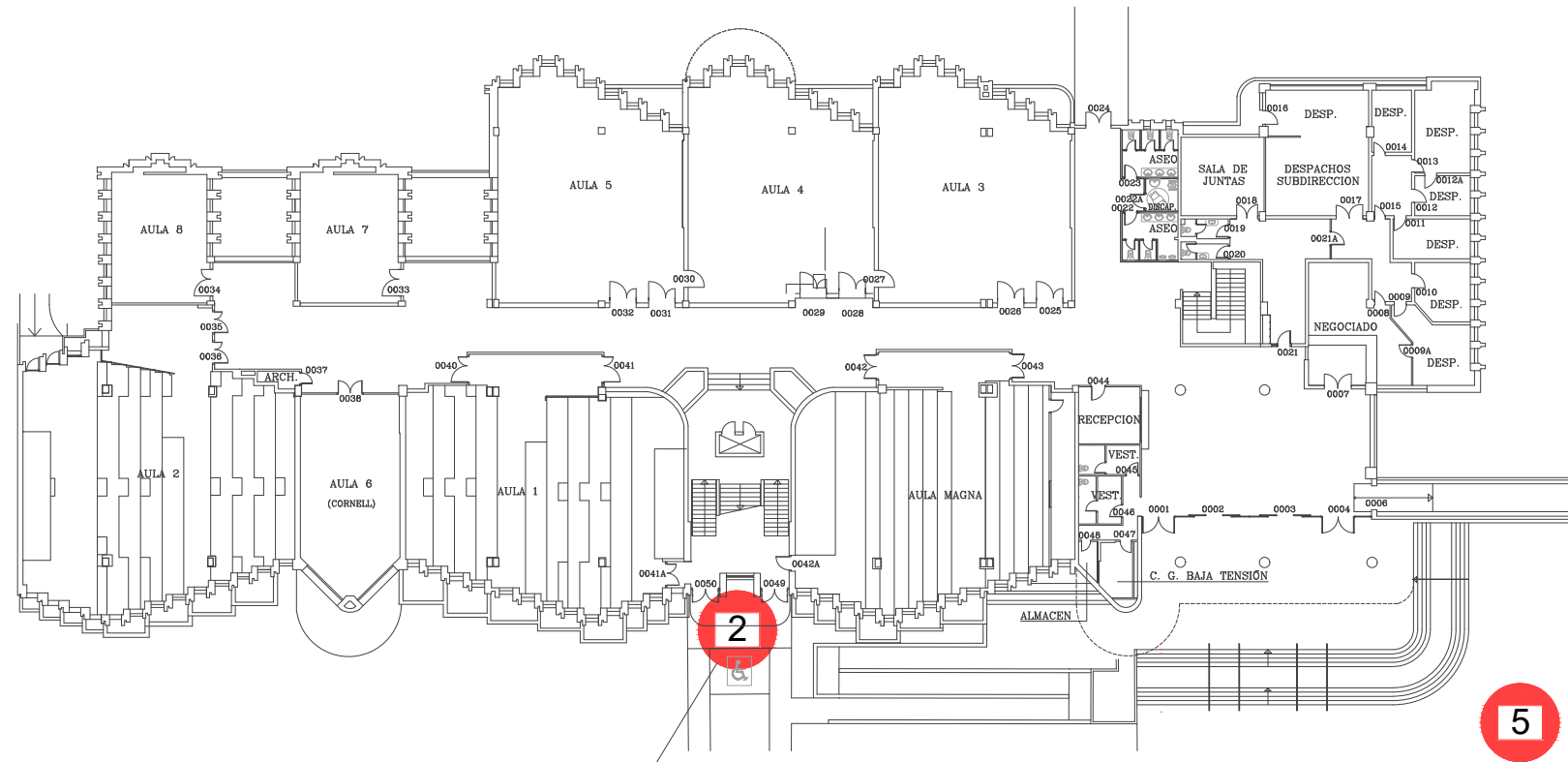
UNIVERSIDAD DE CANTABRIA
APARACBICICLETAS

SERVICIO DE INFRAESTRUCTURAS

Fecha	octubre 2025	PLANO
Escala	sin escala en A3	
Plano nº	03	

FACULTAD DE MEDICINA

PLANTA BAJA



- 2 PLAZAS BICICLETAS U.C.
- 7 PLAZAS PATINETES U.C.
- 17 PLAZAS BICICLETAS AYUNTAMIENTO



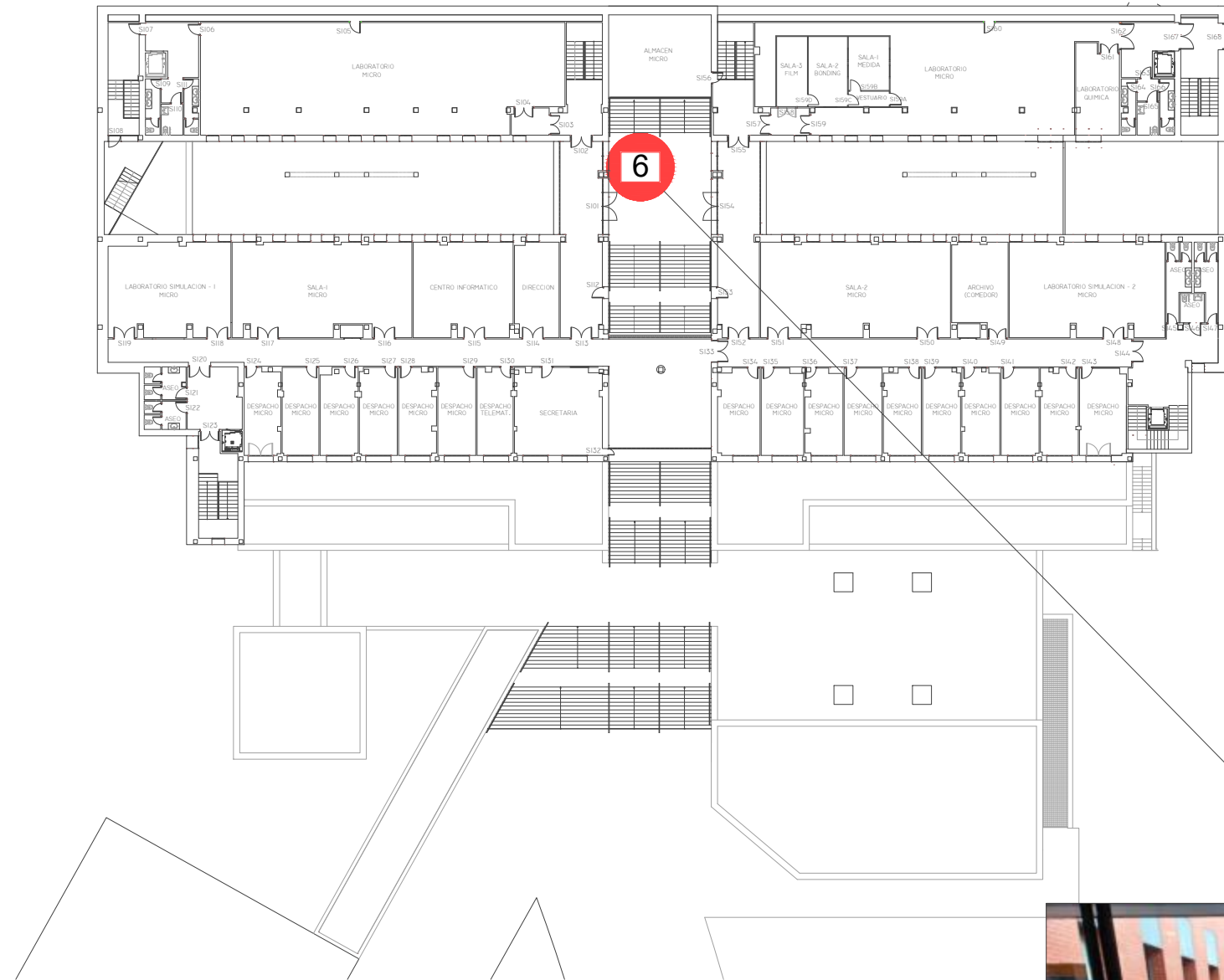
UNIVERSIDAD DE CANTABRIA
APARACBICICLETAS

SERVICIO DE INFRAESTRUCTURAS

Fecha	octubre 2025
Escala	sin escala en A3
Plano nº	04

PLANO E.T.S. DE INGENIEROS DE CAMINOS,
CANALES Y PUERTOS (AULAS)

NIVEL -1



- 6 PLAZAS BICICLETAS U.C.
- 7 PLAZAS PATINETES U.C.
- 17 PLAZAS BICICLETAS AYUNTAMIENTO



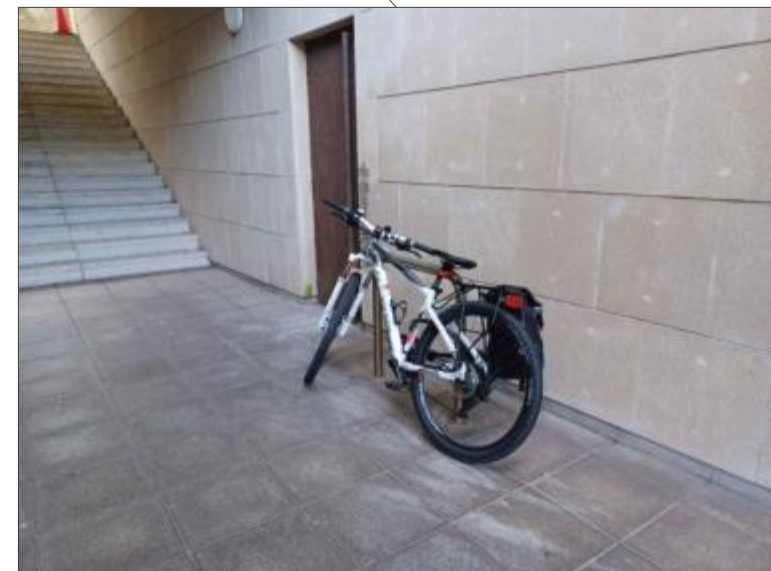
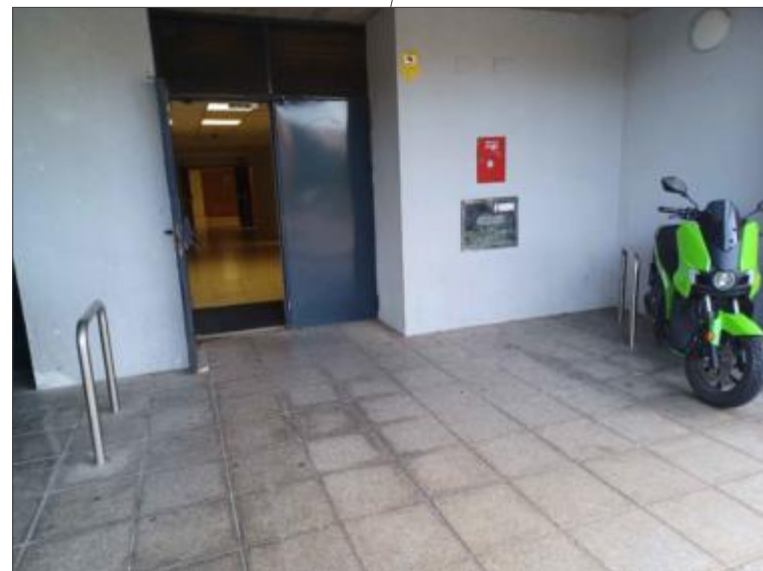
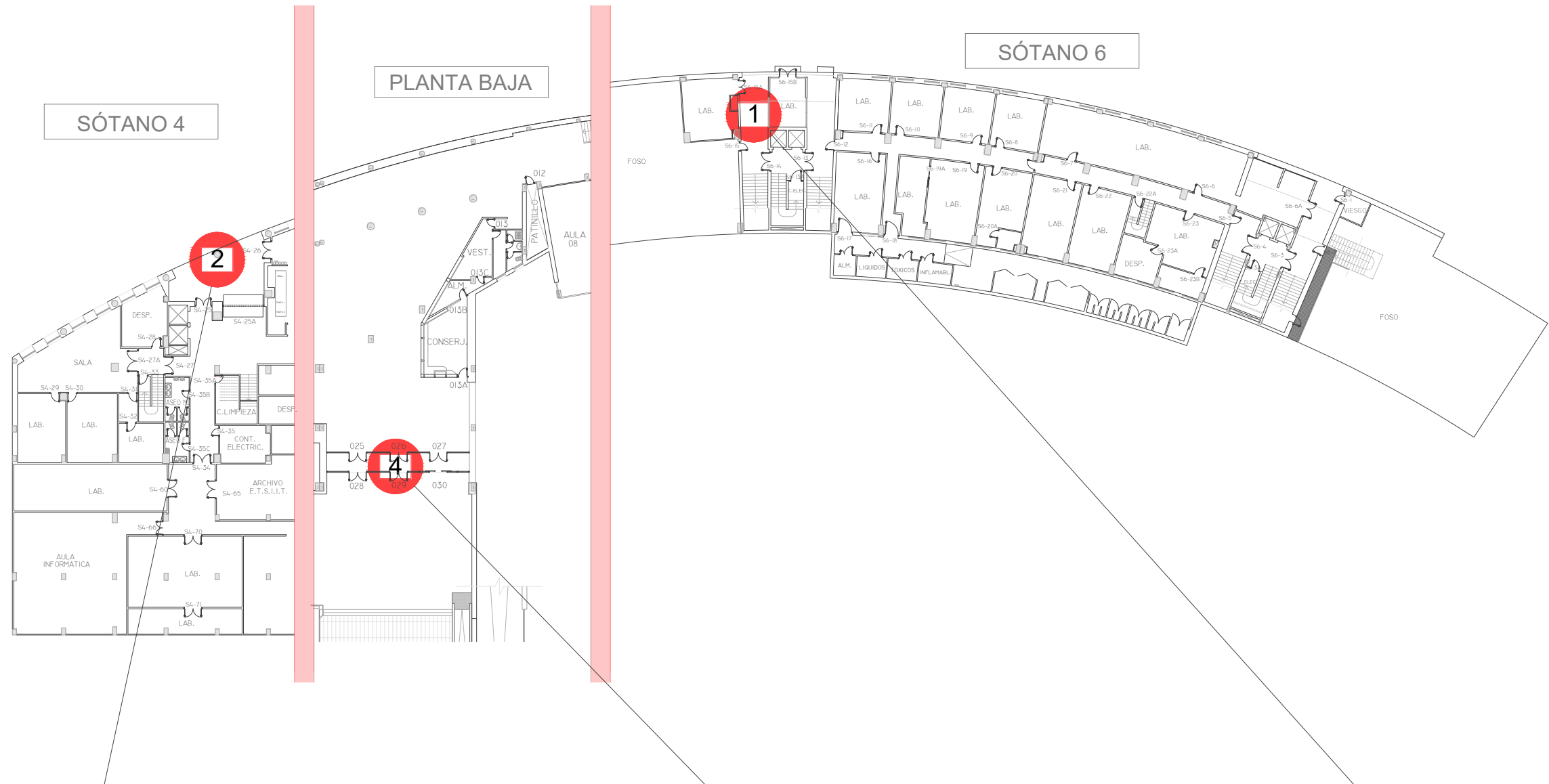
UNIVERSIDAD DE CANTABRIA
APARACBICICLETAS

SERVICIO DE INFRAESTRUCTURAS

Fecha octubre 2025
Escala sin escala en A3
Plano nº 06

PLANO

INGENIERÍA DE TELECOMUNICACIÓN
PROFESOR JOSÉ LUIS GARCÍA GARCÍA



- 1 PLAZAS BICICLETAS U.C.
- 7 PLAZAS PATINETES U.C.
- 17 PLAZAS BICICLETAS AYUNTAMIENTO



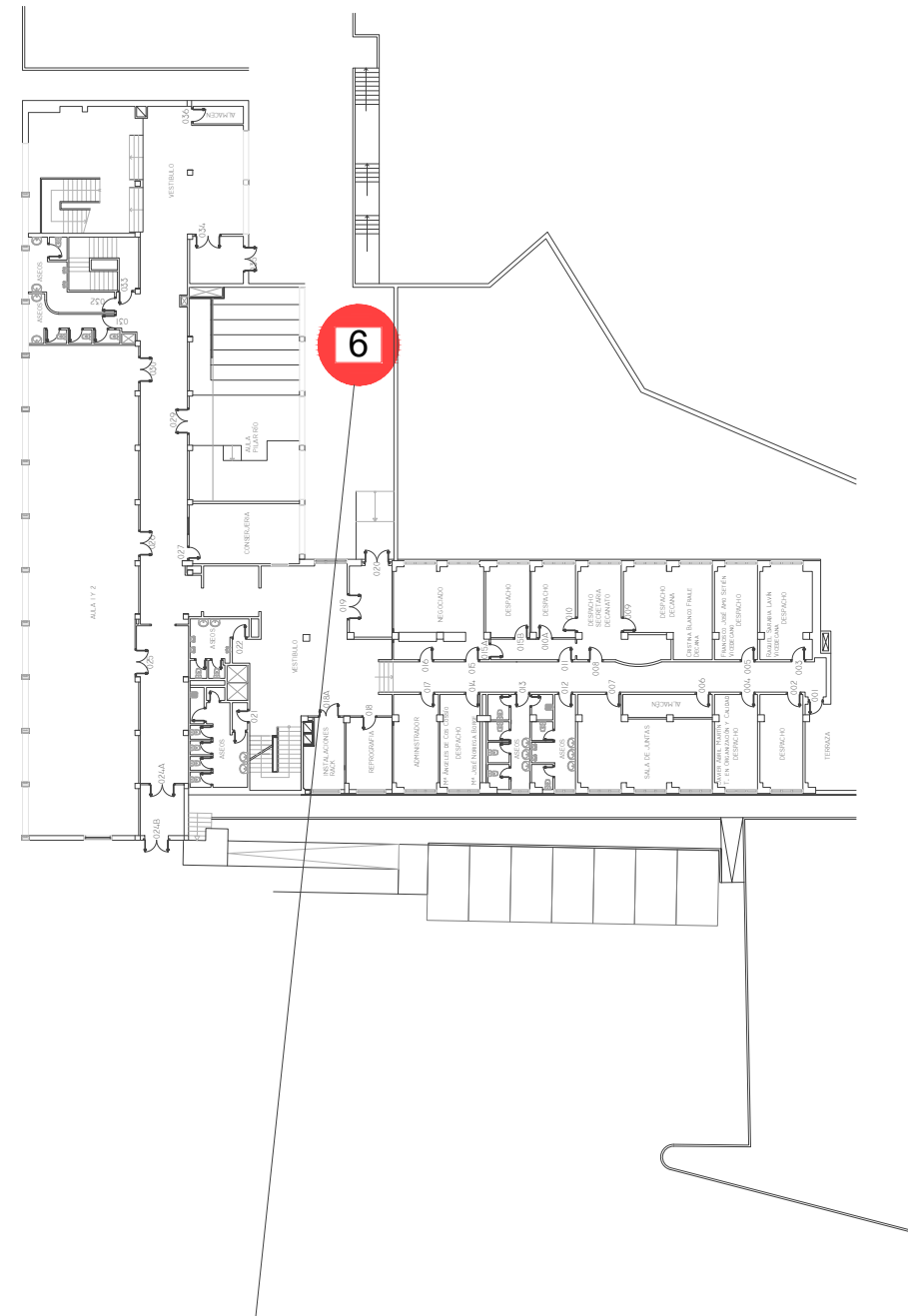
UNIVERSIDAD DE CANTABRIA
APARACBICICLETAS

SERVICIO DE INFRAESTRUCTURAS

Fecha	octubre 2025
Escala	sin escala en A3
Plano nº	07

PLANO **E.T.S. DE INGENIEROS INDUSTRIALES Y DE TELECOMUNICACIÓN**

PLANTA BAJA



- 6 PLAZAS BICICLETAS U.C.
- 7 PLAZAS PATINETES U.C.
- 17 PLAZAS BICICLETAS AYUNTAMIENTO



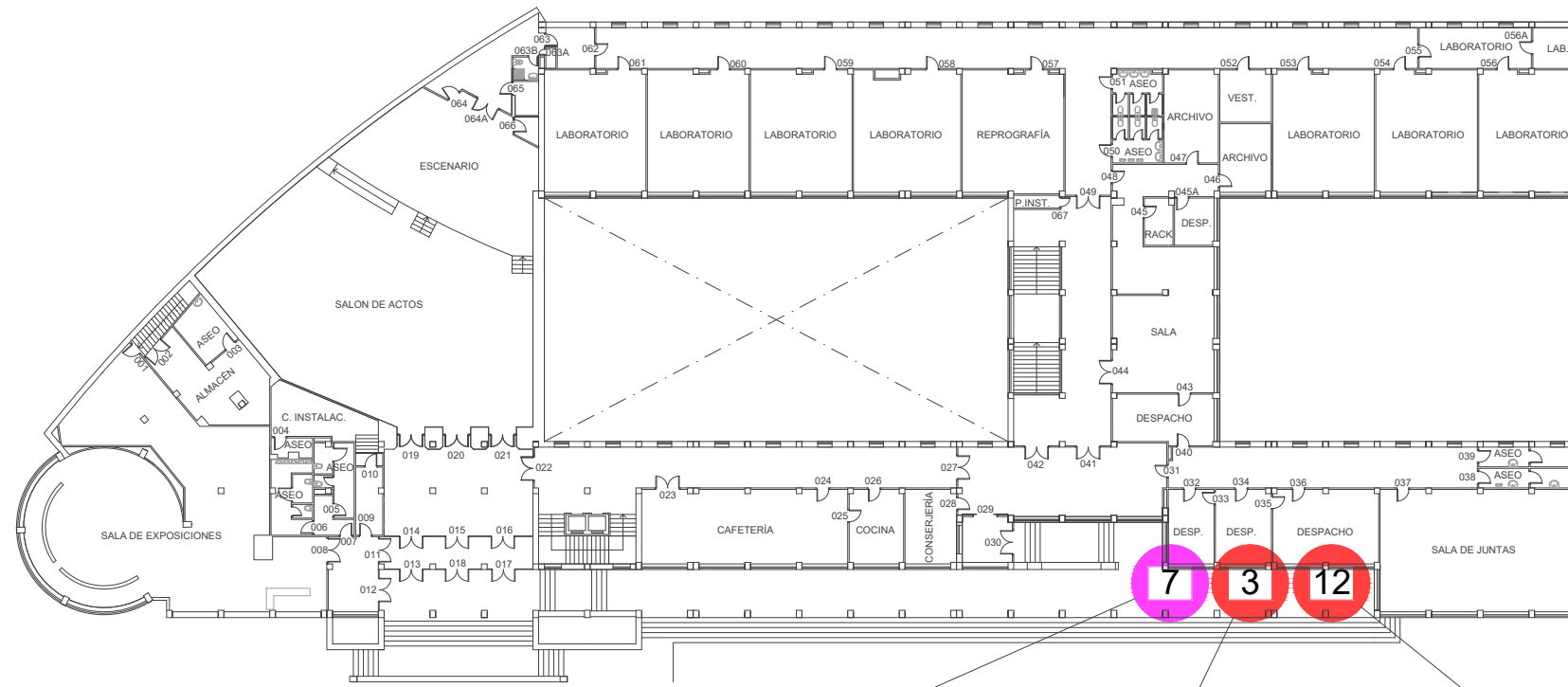
UNIVERSIDAD DE CANTABRIA
APARACBICICLETAS

SERVICIO DE INFRAESTRUCTURAS

Fecha	octubre 2025	PLANO
Escala	sin escala en A3	
Plano nº	09	

FACULTAD DE ENFERMERÍA

PLANTA BAJA



13 PLAZAS BICICLETAS U.C.

7 PLAZAS PATINETES U.C.

17 PLAZAS BICICLETAS AYUNTAMIENTO

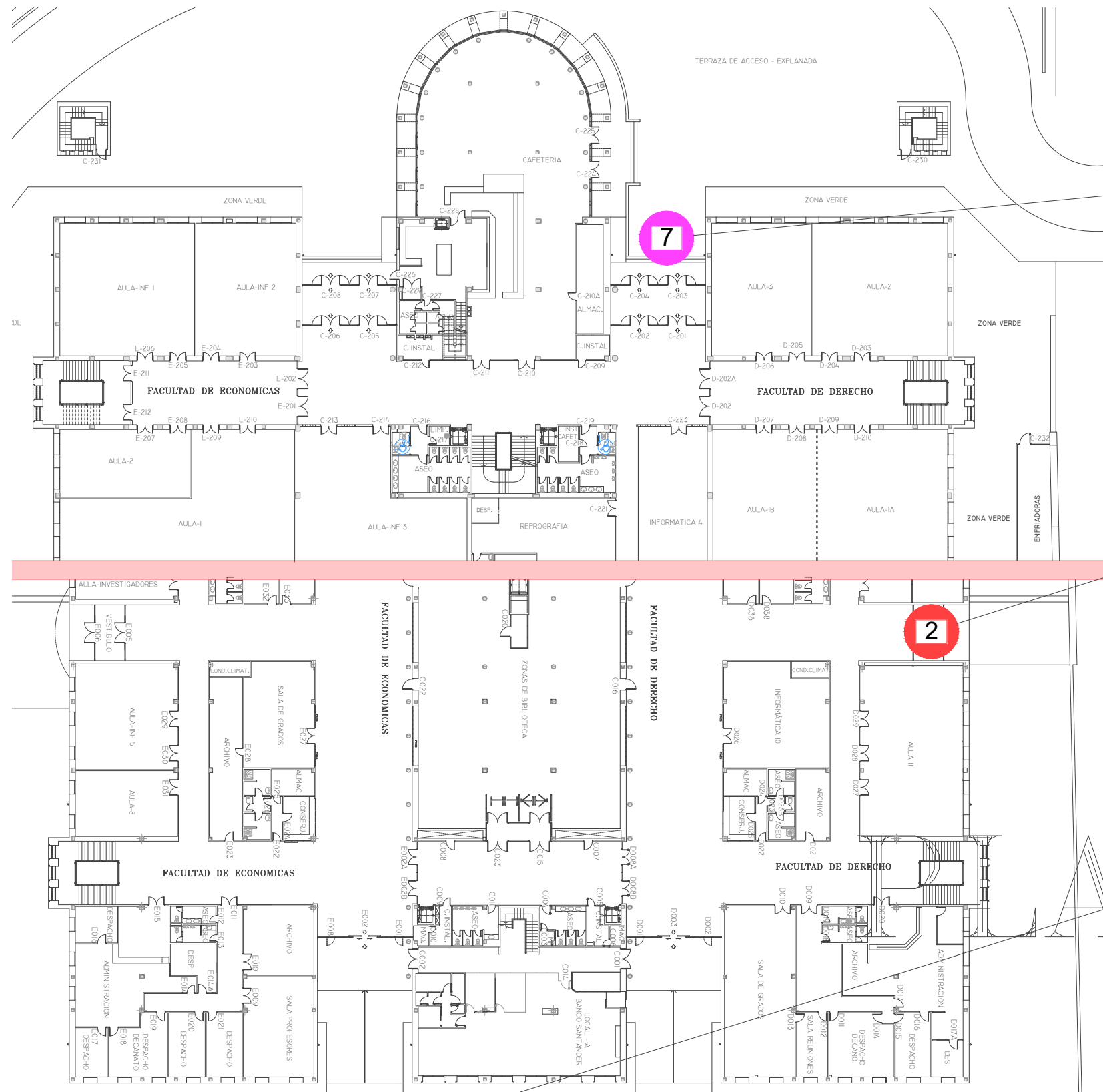


UNIVERSIDAD DE CANTABRIA
APARACBICICLETAS

SERVICIO DE INFRAESTRUCTURAS

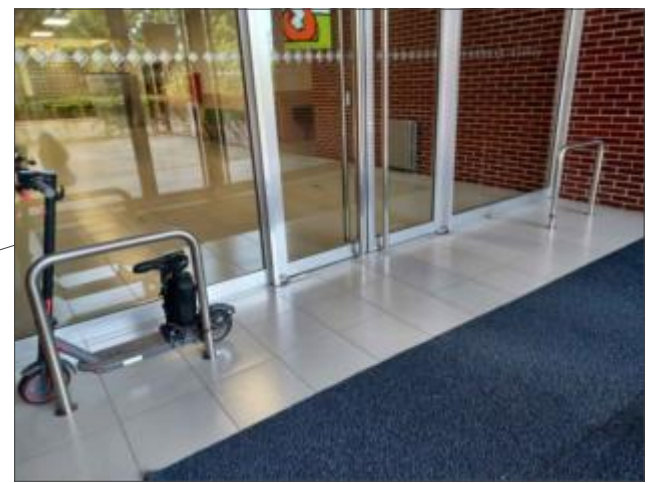
Fecha	octubre 2025	PLANO
Escala	sin escala en A3	
Plano nº	10	

E.T.S. DE NÁUTICA



SÓTANO 2

PLANTA BAJA



- 12 PLAZAS BICICLETAS U.C.
- 7 PLAZAS PATINETES U.C.
- 17 PLAZAS BICICLETAS AYUNTAMIENTO



UNIVERSIDAD DE CANTABRIA
APARACBICICLETAS

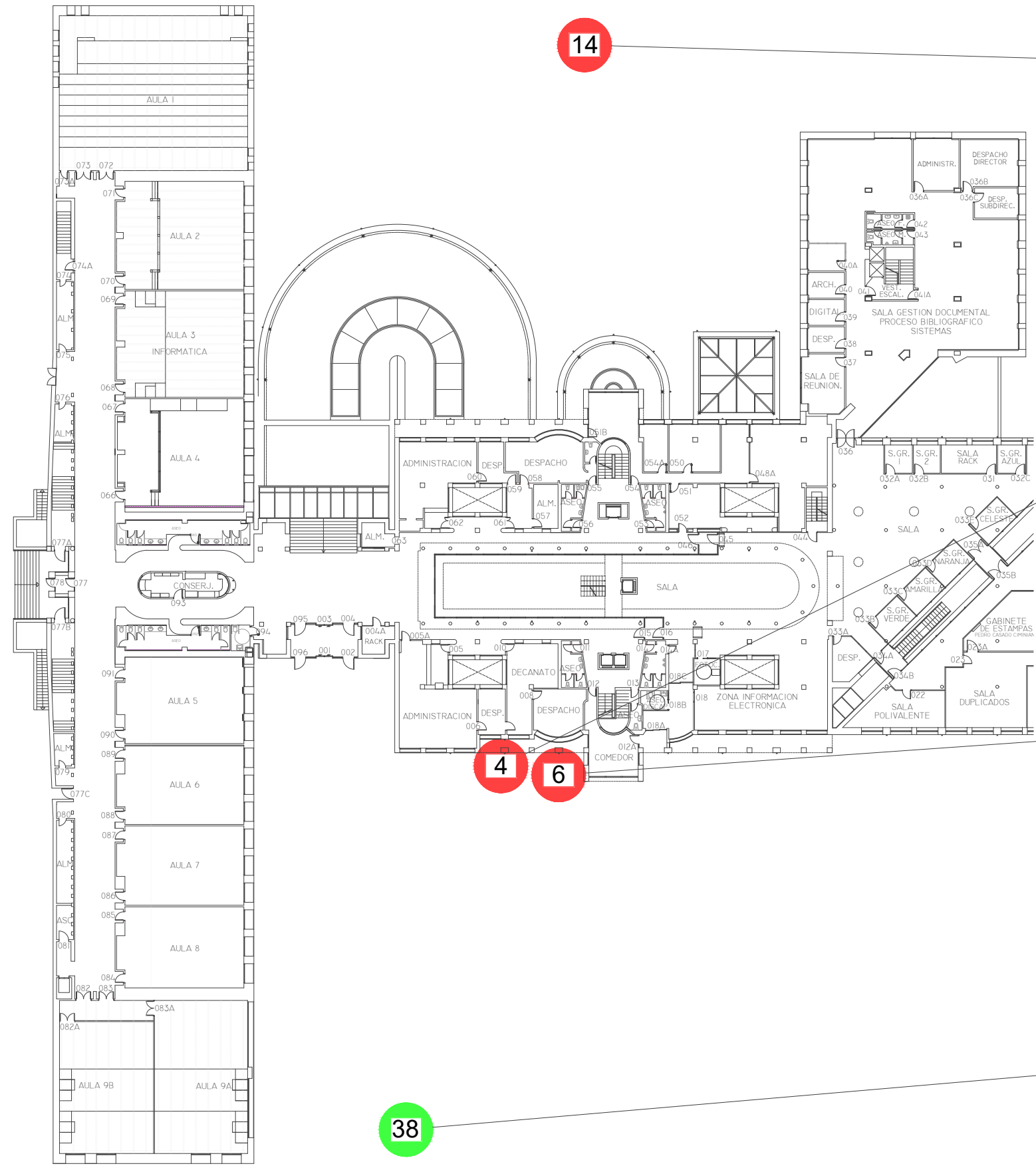
SERVICIO DE INFRAESTRUCTURAS

Fecha	octubre 2025
Escala	sin escala en A3
Plano nº	11

PLANO

FACULTADES DE DERECHO Y C.C.
ECONÓMICAS Y EMPRESARIALES

PLANTA BAJA



- 14 PLAZAS BICICLETAS U.C.
- 4 PLAZAS PATINETES U.C.
- 38 PLAZAS BICICLETAS AYUNTAMIENTO



UNIVERSIDAD DE CANTABRIA
APARACBICICLETAS

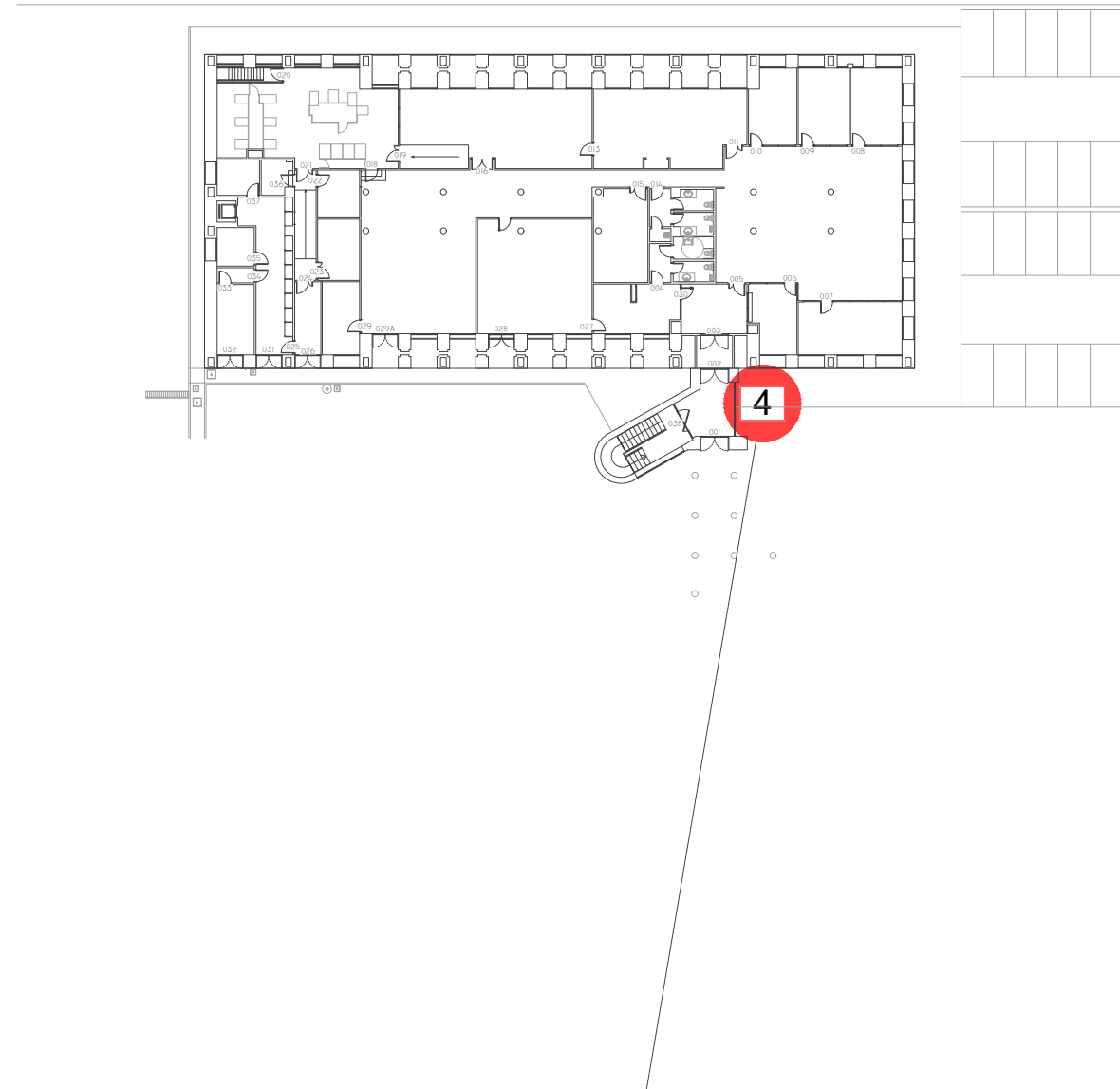
SERVICIO DE INFRAESTRUCTURAS

Fecha	octubre 2025
Escala	sin escala en A3
Plano nº	12

PLANO

EDIFICIO INTERFACULTATIVO

PLANTA BAJA



- 4 PLAZAS BICICLETAS U.C.
- 7 PLAZAS PATINETES U.C.
- 17 PLAZAS BICICLETAS AYUNTAMIENTO



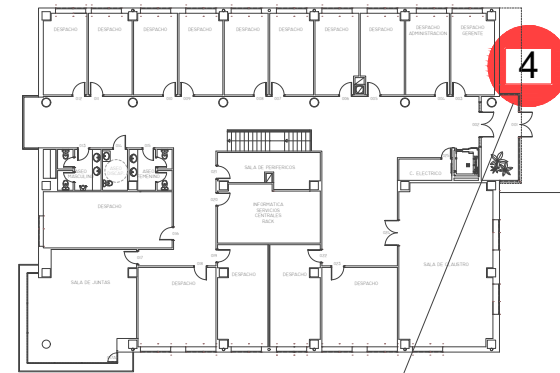
UNIVERSIDAD DE CANTABRIA
APARACBICICLETAS

SERVICIO DE INFRAESTRUCTURAS

Fecha	octubre 2025	PLANO
Escala	sin escala en A3	
Plano nº	13	

EDIFICIO DE FILOLOGÍA

PLANTA BAJA



- 4 PLAZAS BICICLETAS U.C.
- 7 PLAZAS PATINETES U.C.
- 17 PLAZAS BICICLETAS AYUNTAMIENTO



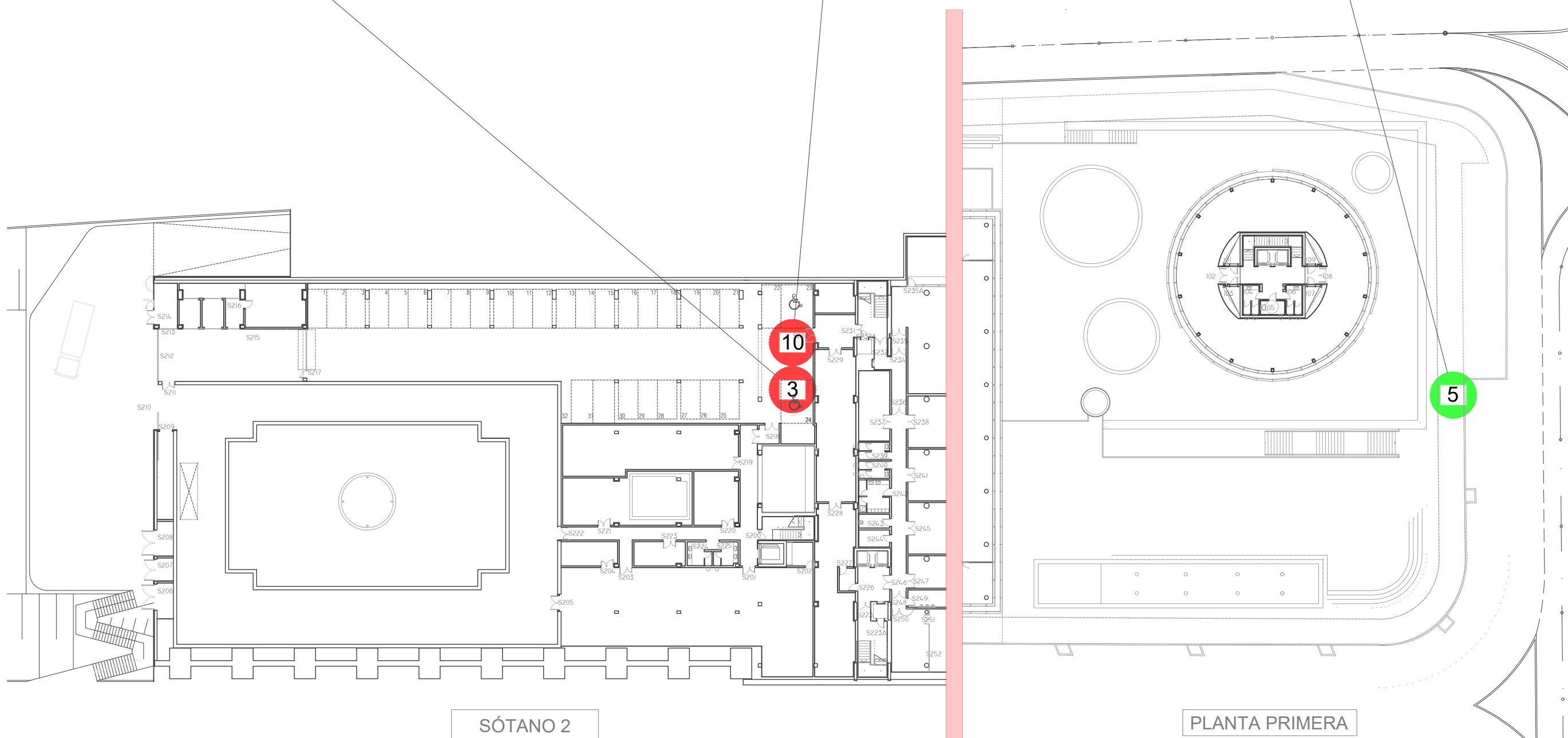
UNIVERSIDAD DE CANTABRIA
APARACBICICLETAS

SERVICIO DE INFRAESTRUCTURAS

Fecha	octubre 2025
Escala	sin escala en A3
Plano nº	14

PLANO

INSTITUTO DE FÍSICA DE CANTABRIA
EDIFICIO JUAN JORDÁ



- 10 PLAZAS BICICLETAS U.C.
- 7 PLAZAS PATINETES U.C.
- 5 PLAZAS BICICLETAS AYUNTAMIENTO



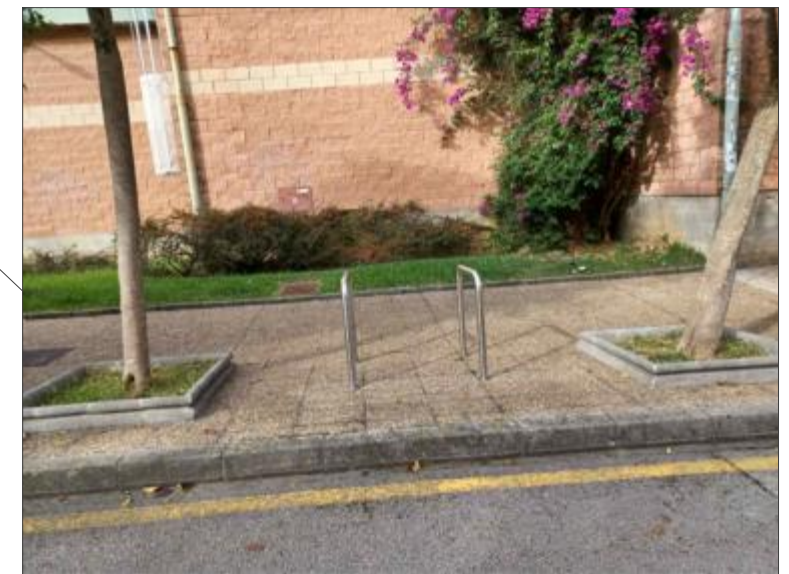
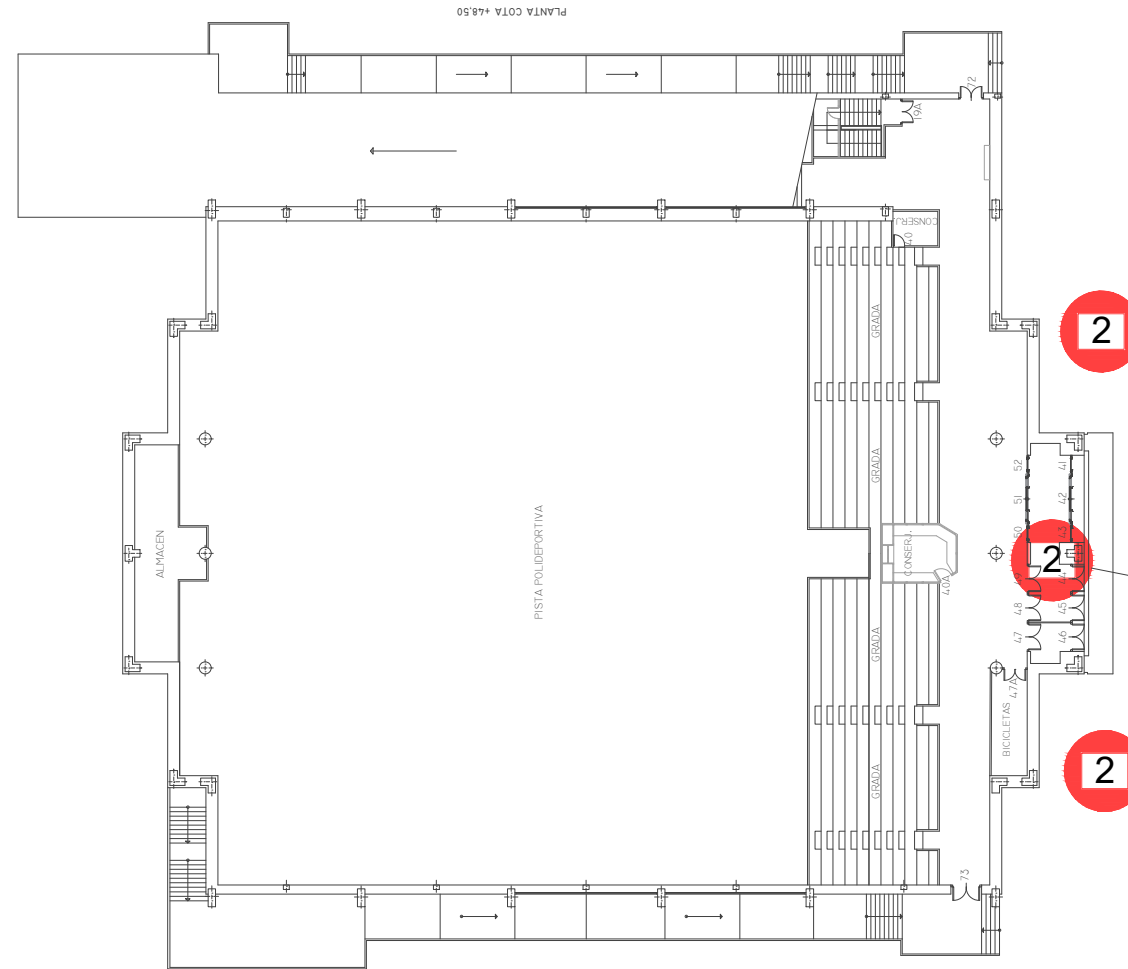
UNIVERSIDAD DE CANTABRIA
APARACBICICLETAS




SERVICIO DE INFRAESTRUCTURAS

Fecha octubre 2025
Escala sin escala en A3
Plano nº 16

PLANO
INSTITUTO DE HIDRÁULICA DE CANTABRIA

PLANTA BAJA



-  PLAZAS BICICLETAS U.C.
-  PLAZAS PATINETES U.C.
-  PLAZAS BICICLETAS AYUNTAMIENTO

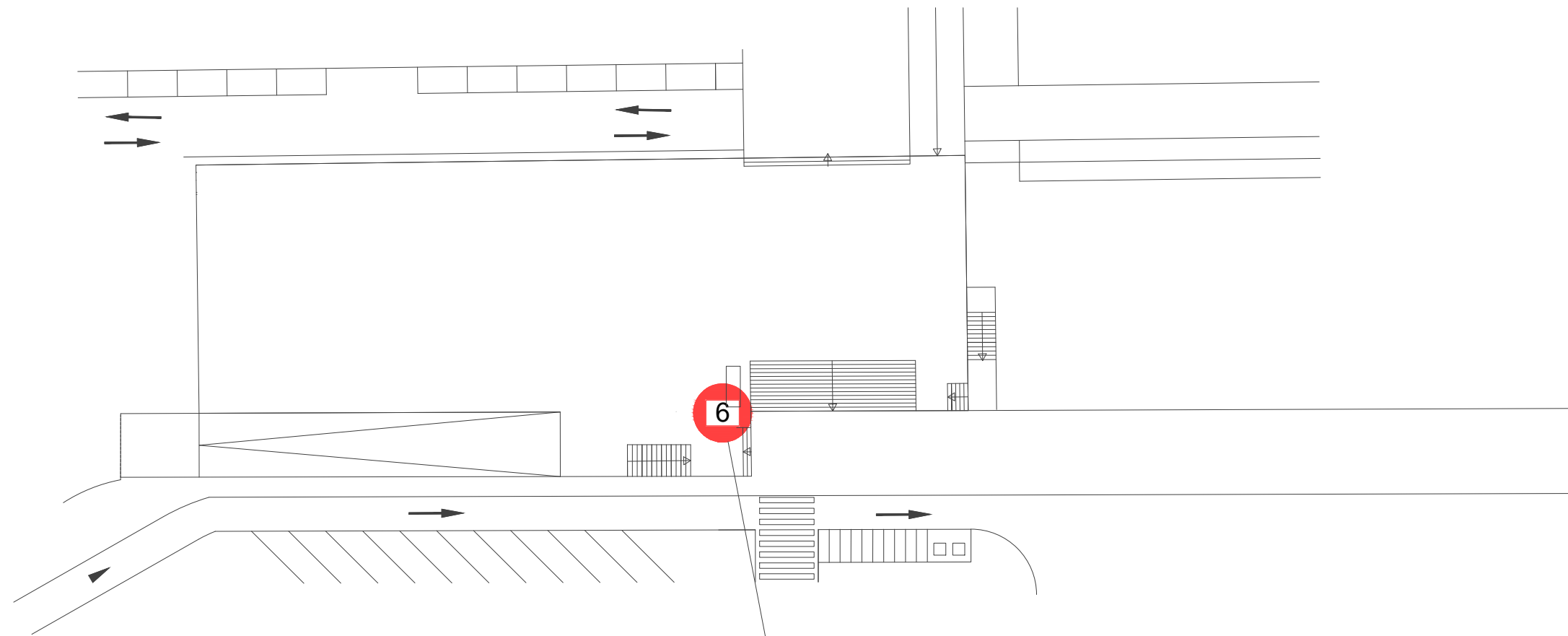


UNIVERSIDAD DE CANTABRIA
APARACBICICLETAS

SERVICIO DE INFRAESTRUCTURAS

Fecha octubre 2025 PLANO
Escala sin escala en A3
Plano nº 17

PABELLÓN POLIDEPORTIVO



CUBIERTA

6



- 6 PLAZAS BICICLETAS U.C.
- 7 PLAZAS PATINETES U.C.
- 17 PLAZAS BICICLETAS AYUNTAMIENTO



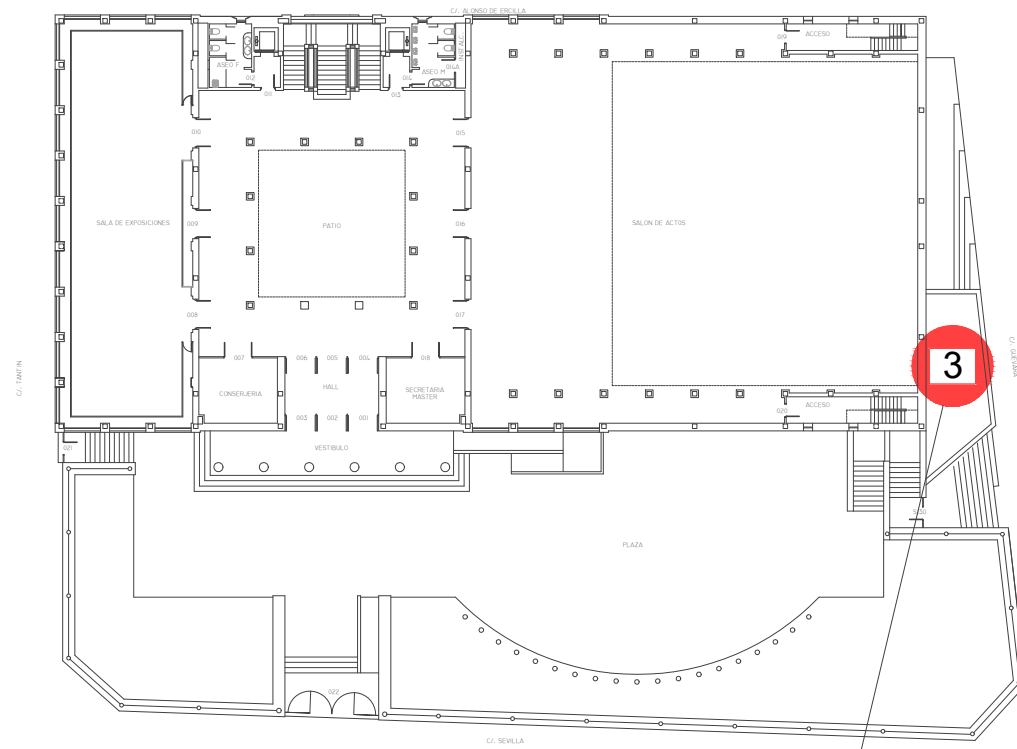
UNIVERSIDAD DE CANTABRIA
APARACBICICLETAS

SERVICIO DE INFRAESTRUCTURAS

Fecha	octubre 2025
Escala	sin escala en A3
Plano nº	18

PLANO
CENTRO DE DESARROLLO TECNOLÓGICO DE
LA UNIVERSIDAD DE CANTABRIA

PLANTA BAJA



- 3 PLAZAS BICICLETAS U.C.
- 7 PLAZAS PATINETES U.C.
- 17 PLAZAS BICICLETAS AYUNTAMIENTO



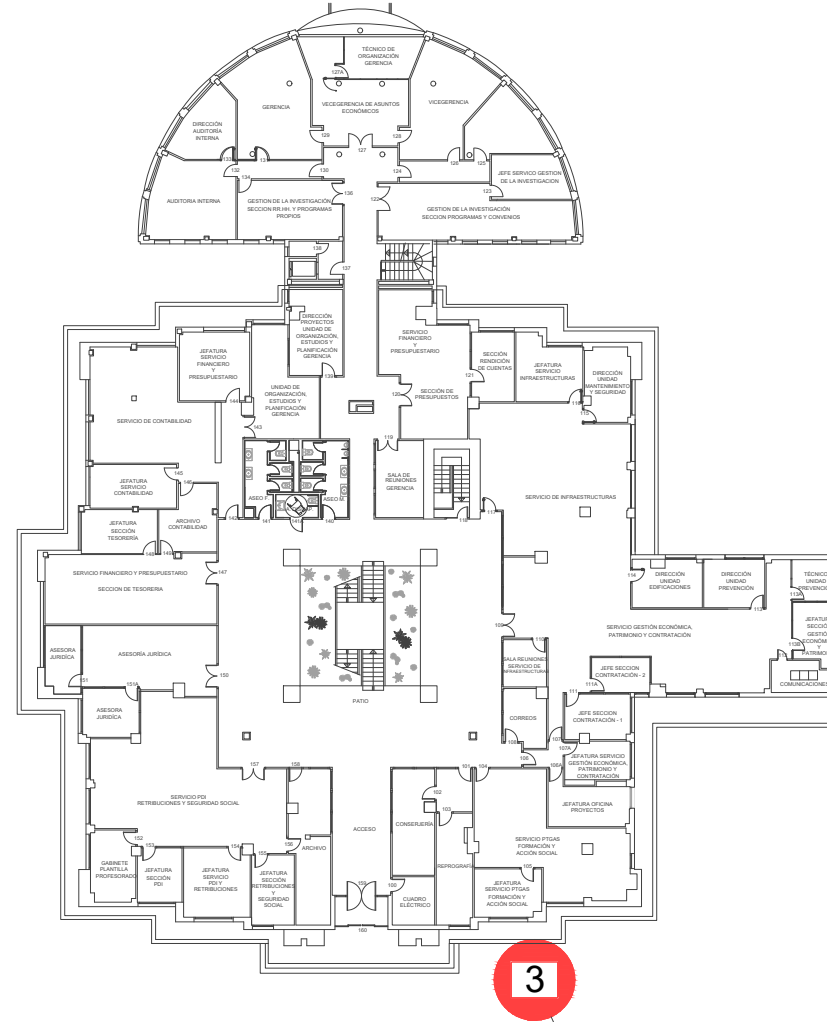
UNIVERSIDAD DE CANTABRIA
APARACBICICLETAS

SERVICIO DE INFRAESTRUCTURAS

Fecha	octubre 2025	PLANO
Escala	sin escala en A3	
Plano nº	19	

EDIFICIO RECTORAL Y PARANINFO

PLANTA BAJA



- 3 PLAZAS BICICLETAS U.C.
- 7 PLAZAS PATINETES U.C.
- 17 PLAZAS BICICLETAS AYUNTAMIENTO



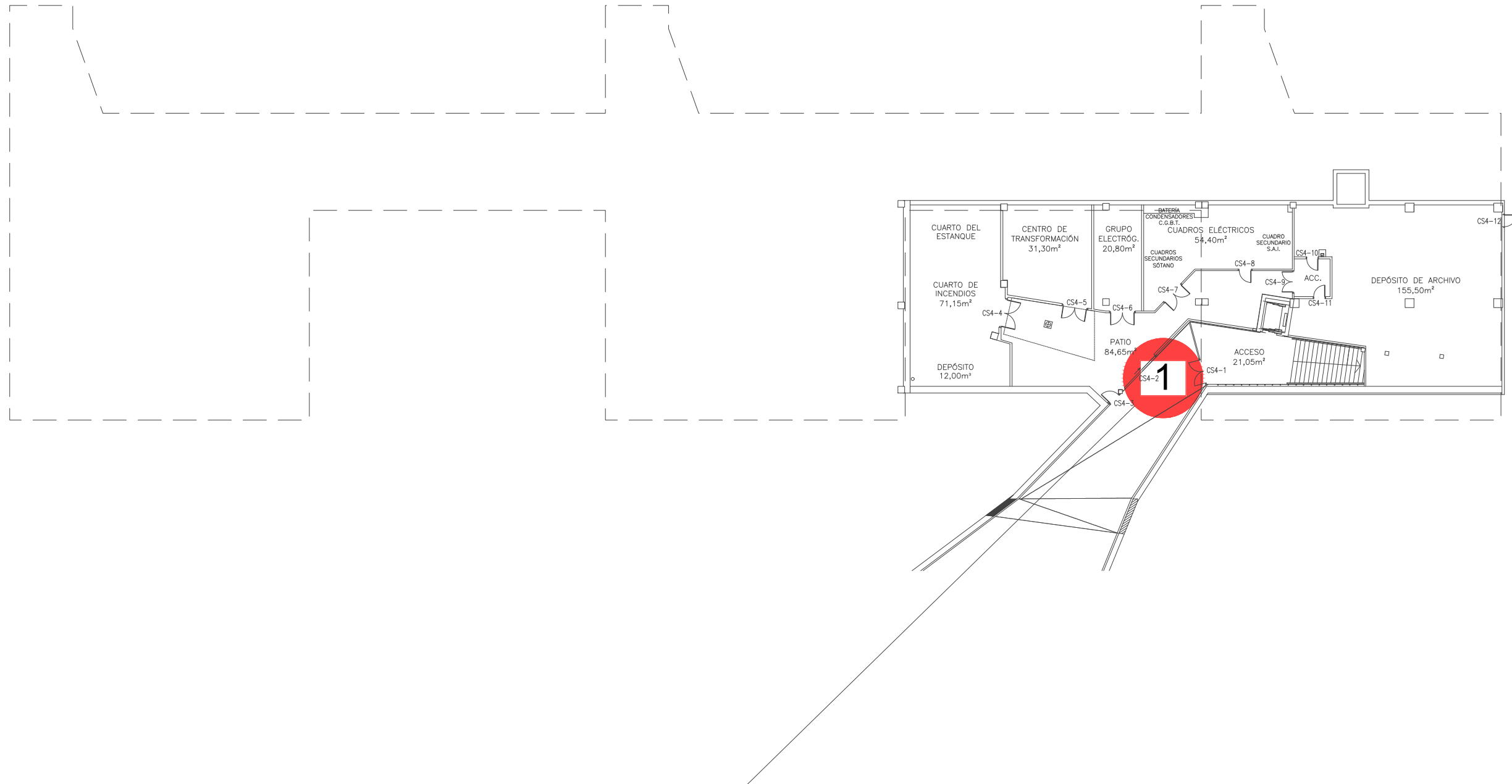
UNIVERSIDAD DE CANTABRIA
APARACBICICLETAS

SERVICIO DE INFRAESTRUCTURAS

Fecha	octubre 2025	PLANO
Escala	sin escala en A3	
Plano nº	20	

PABELLÓN DE GOBIERNO

SÓTANO 4



- 13 PLAZAS BICICLETAS U.C.
- 7 PLAZAS PATINETES U.C.
- 17 PLAZAS BICICLETAS AYUNTAMIENTO



UNIVERSIDAD DE CANTABRIA
APARACBICICLETAS

SERVICIO DE INFRAESTRUCTURAS

Fecha	octubre 2025	PLANO
Escala	sin escala en A3	
Plano nº	21	

EDIFICIO TRES TORRES