

Facultad de Ciencias Económicas y Empresariales

Santander, 6 de septiembre de 2021



Jornada informativa para primer curso del Grado en Administración y Dirección de Empresas (GADE)

FACULTAD DE
CIENCIAS ECONÓMICAS
Y EMPRESARIALES

01



ESPACIO
EUROPEO DE
EDUCACIÓN
SUPERIOR

02



OBJETIVOS

03



NUESTROS
GRADOS

04



OTROS ESTUDIOS

05



INTERNACIONAL

06



PRÁCTICAS
EXTERNAS

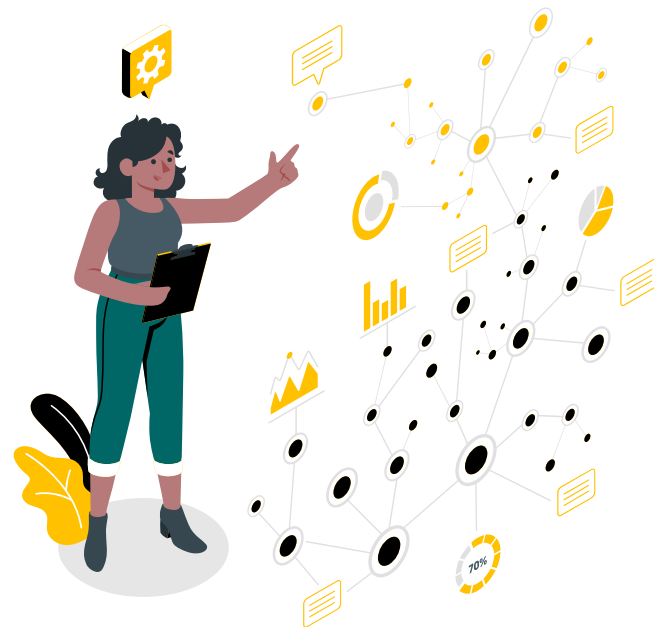
07



INFORMACIÓN
PRÁCTICA

ESPACIO EUROPEO DE EDUCACIÓN SUPERIOR

01



Espacio Europeo de Educación Superior



OBJETIVOS



02

Objetivos de los Grados

Vocación
internacional

Enseñanza
en inglés

Vocación
práctica

NUESTROS GRADOS

03



Nuestros Grados



**Grado en
Economía
(GE)**

115 plazas de nuevo
ingreso



**Grado en
Administración de
Empresas (GADE)**

180 plazas de nuevo
ingreso



**Doble Grado en
ADE – Economía
(ADECO)**

10 plazas de nuevo
ingreso



GADE

Grado en Administración y Dirección de Empresas

OBJETIVO

Formar profesionales y expertos para trabajar en labores de dirección, gestión y asesoramiento en todo tipo de empresas y organismos públicos, en áreas como estrategia empresarial, marketing, recursos humanos, finanzas y contabilidad

MENCIONES

Dirección General

Contabilidad

Finanzas

Marketing

Negocio Internacional

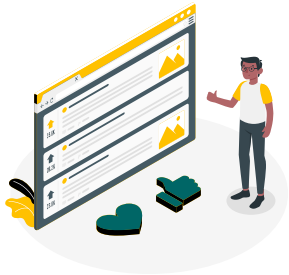




GADE

Grado en Administración y Dirección de Empresas

ESTRUCTURA



Tipo de Asignaturas

Formación básica: Matemáticas, Estadística, Inglés, Derecho, Introducción a la Economía de la Empresa, etc.

Obligatorias: Dirección estratégica, Dirección financiera, Dirección de Recursos humanos, Impuestos, Contabilidad, Auditoría, etc.

Optativas: Creación de empresas, Valoración y adquisición de empresas, Modelos de Negocio y Estrategias Web, Marketing Internacional, etc.

Prácticas Externas: Tanto en Empresas como en Organismos Públicos

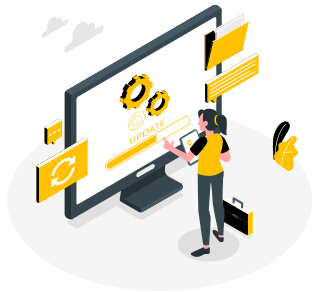
Trabajo Fin de Grado



GADE

Grado en Administración y Dirección de Empresas

SALIDAS PROFESIONALES



Dirección y gestión de empresas

Finanzas, bancos y mercados de valores (bolsa)

Asesoramiento Contable y Fiscal

Auditoría de Cuentas

Marketing y publicidad

Negocio y Comercio internacional

Empleo en administraciones públicas

Docencia e investigación



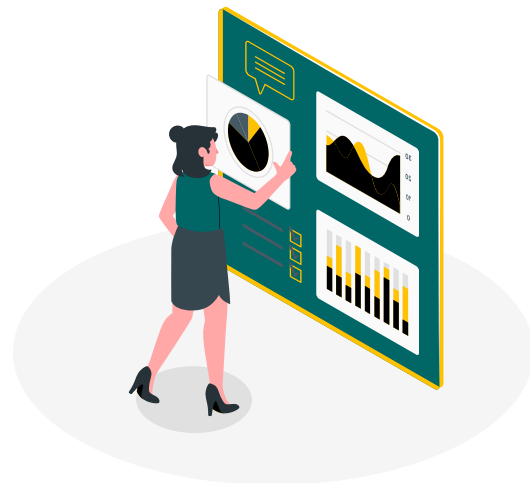
GADE+GE

Doble Grado ADE-Economía

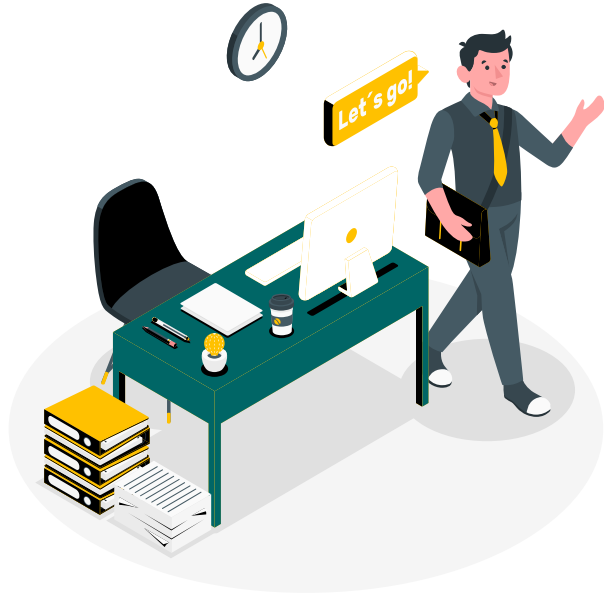
OBJETIVO

Obtener todos los conocimientos, habilidades y competencias de dos de las titulaciones más demandadas de la sociedad:

- Formación más completa que le permite desarrollar un perfil más polivalente y versátil
- Capacidad de enfrentarse con más posibilidades de éxito a los nuevos retos del mercado laboral



OTROS ESTUDIOS



04

Otros estudios



**Doble Grado en
Derecho y
Administración y
Dirección de Empresas**

25 plazas de nuevo
ingreso



**Doble Grado en
Relaciones Laborales
y Dirección de
Empresas**

25 plazas de nuevo
ingreso



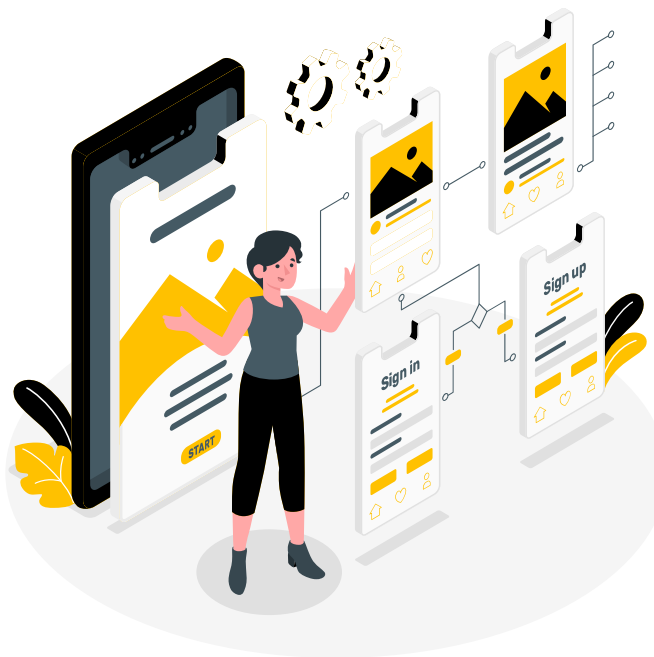
**Simultaneidad
Grado en
Economía y Grado
en Matemáticas**



**Advanced Diploma
in Economics
(Pertenece al Grado
en Economía)**

INTERNACIONAL

05



Capacitación lingüística



Asignaturas en inglés

Cursos transversales de objetivos y contenidos lingüísticos de inglés

Cursos de verano de la UC de inglés

Programa "English Day by Day"

Cursos de formación complementaria en inglés.



Internacionalización



- ❖ Más de 80 convenios con Universidades de la Unión Europea para la realización de estancias en el extranjero dentro del Programa Erasmus +
 - ✓ 80 estudiantes de intercambio para el año 2021-2022
- ❖ Convenios bilaterales con USA, Australia y Canadá
- ❖ Convenios bilaterales con América Latina
- ❖ Convenios bilaterales con Asia (Economía)





PRÁCTICAS EXTERNAS

06

Prácticas Externas (superar el 50% de los créditos...)

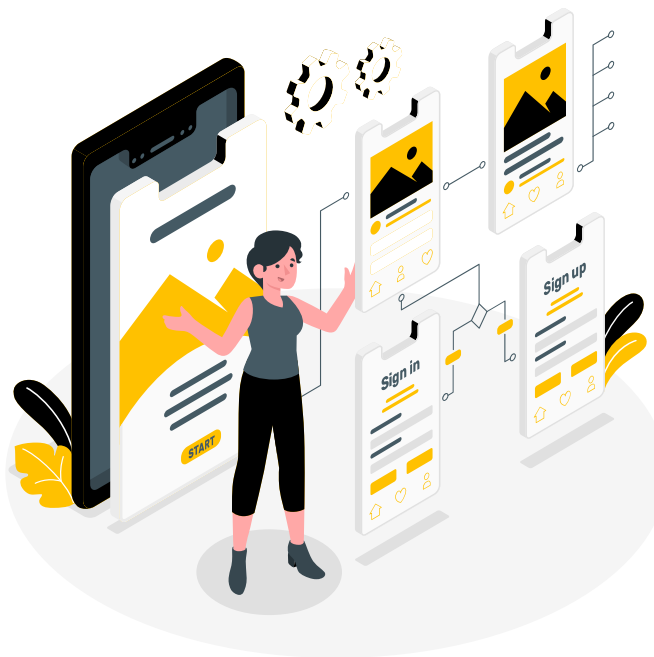


- ❖ Banco Santander
- ❖ Grupo Alsa
- ❖ Bosch and Siemens Electrodomésticos
- ❖ Liberbank
- ❖ Autoridad Portuaria de Santander
- ❖ Solvay
- ❖ XPO Logistics
- ❖ Gobierno de Cantabria

**Tips para el futuro:
Seguir al COIE en
LinkedIn y apuntarse en
las listas de
distribución**

INFORMACIÓN PRÁCTICA

07



Información práctica



Información de interés para el alumno

 <p>FUTUROS ALUMNOS</p>	 <p>CONSEJO DE ESTUDIANTES</p>	 <p>REPRESENTANTES ALUMNOS</p>	 <p>BECAS Y EMPLEOS</p>
 <p>SERVICIOS DE LA UC</p>	 <p>ESPACIOS Y SERVICIOS DEL CENTRO</p>	 <p>OLIMPIADA ECONOMÍA</p>	 <p>REGLAMENTO EVALUACIÓN</p>

Canales de información de la UC

Segue perfiles oficiales de la UC en redes: LinkedIn, Instagram,
Twitter

@unican

@UCDivulga

@cursosveranoUC

@Ecocampus_UC

Modelo mixto de docencia

Información general

Historia de la Facultad
Solicitudes e Instancias del personal docente
Solicitudes e instancias de alumnos
Espacios y Servicios del Centro
Olimpiada de Economía

COVID-19

Secretaría de la Facultad	
Estudios de Grado	+
Másteres oficiales	+
Profesorado, Departamentos y Áreas	+
Estudios propios	
Internacionalización	
Incoming students	
Sistema de Garantía Interno de Calidad	
Buzón de quejas y sugerencias	
Solicitud de reserva para comedor	



Profesorado de la Facultad

- Procedimiento para la gestión y adaptaciones organizativas derivadas de la pandemia Sector PDI

Grado en Economía (GE)

- Guía de adaptación al modelo mixto de docencia durante el Curso 2020-21
- Grupos y Subgrupos rotatorios asignaturas GE Curso 2020-21
- Criterio asignación de grupos COVID
- Peticiones seguimiento por videoconferencia - GE (19-2-2021)

Grado en Administración y Dirección de Empresas (GADE)

- Guía adaptación al modelo mixto de docencia durante el Curso 2020-21
- Grupos y Subgrupos rotatorios asignaturas GADE Curso 2020-21
- Criterio asignación de grupos COVID
- Peticiones seguimiento por videoconferencia - GADE (19-2-2021)

Jornadas informativas alumnos de primer curso 2020-21

- Presentación de la Facultad alumnos de primero GADE Curso 2020-21
- Presentación de la Facultad alumnos de primero GE Curso 2020-21

Resolución petición seguimiento de clases por videoconferencia (Primer Cuatrimestre)

- GADE
- GE
- Resolución cambios de grupo (04-10-20)

Activ

Modelo mixto de docencia

- ❖ Guía de adaptación al modelo mixto
- ❖ Criterios asignación de grupos
- ❖ Grupos y subgrupos

Modelo mixto de docencia

- ❖ **Guía de adaptación al modelo mixto**
- ❖ **Criterios asignación de grupos**
- ❖ **Grupos y subgrupos**



**GUÍA DE ADAPTACIÓN AL MODELO
MIXTO DE DOCENCIA DURANTE EL
CURSO 2021-22:
VERSIÓN PARA ESTUDIANTES**

FACULTAD DE CIENCIAS ECONÓMICAS Y EMPRESARIALES

1. Medidas higiénico-sanitarias
2. Software para el estudiante
3. Espacios en la facultad
4. Grupos y turnos de docencia
5. Planificación de las sesiones mixtas
6. Desarrollo de la clase
7. Pruebas de evaluación

Modelo mixto de docencia



CRITERIOS PARA LA FORMACIÓN DE GRUPOS CON MOTIVO DE LA CRISIS SANITARIA
CURSO 2020-21
GRADO EN ADMINISTRACIÓN Y DIRECCIÓN DE EMPRESAS / GRADO EN ECONOMÍA
APROBADO EN JUNTA DE CENTRO 11-09-2020

- ❖ Guía de adaptación al modelo mixto
- ❖ Criterios asignación de grupos
- ❖ Grupos y subgrupos

1. Grado en Administración y Dirección de Empresas

Al cruzar los datos de matrícula con la capacidad de las aulas se hace necesaria la siguiente subdivisión en los diferentes cursos:

Curso	Subgrupos por curso	Denominación grupos
1º	2	1ºA1, 1ºA2 / 1ºB1, 1ºB2 / 1ºC1, 1ºC2 / 1ºD1, 1ºD2
2º	2	2ºA1, 2ºA2 / 2ºB1, 2ºB2 / 2ºC1, 2ºC2 / 2ºD1, 2ºD2
3º	2	3ºA1, 3ºA2 / 3ºB1, 3ºB2 / 3ºC1, 3ºC2 / 3ºD1, 3ºD2
4º	2	4ºA1, 4ºA2 / 4ºB1, 4ºB2 / 4ºC1, 4ºC2 / 4ºD1, 4ºD2

Nota: la división contemplada en la tabla podrá no ser tenida en cuenta para aquellas asignaturas en las que la matrícula permita que el 100% de los estudiantes matriculados accedan presencialmente al aula. Esto puede ocurrir en algunas asignaturas optativas de 3er y 4º curso.

2. Grado en Economía

Al cruzar los datos de matrícula con la capacidad de las aulas se hace necesaria la siguiente subdivisión en los diferentes cursos:

Curso	Subgrupos por curso	Denominación grupos
1º	2	1ºA1, 1ºA2 / 1ºB1, 1ºB2
2º	3	2ºA1, 2ºA2, 2ºA3 / 2ºB1, 2ºB2, 2ºB3
3º	3	3ºA1, 3ºA2, 3ºA3 / 3ºB1, 3ºB2, 3ºB3
4º	3	4ºA1, 4ºA2, 4ºA3 / 4ºB1, 4ºB2, 4ºB3

Nota: la división contemplada en la tabla podrá no ser tenida en cuenta para aquellas asignaturas en las que la matrícula permita que el 100% de los estudiantes matriculados accedan presencialmente al aula. Esto puede ocurrir en algunas asignaturas optativas de 3er y 4º curso y en las asignaturas impartidas en inglés.

Modelo mixto de docencia

- ❖ Guía de adaptación al modelo mixto
- ❖ Criterios asignación de grupos
- ❖ Grupos y subgrupos



Primero GADE SEGUNDO CUATRIMESTRE

- G340 Introducción a la contabilidad GADE
- G342 Matemáticas para economistas GADE
- G344 Microeconomía GADE
- G345 Macroeconomía GADE
- G1727 Habilidades Valores y Competencias Transversales GADE.

(G340) Introducción a la Contabilidad (G-ADE)

Modalidad: Mixta

Turnos rotatorios:

2

subgrupo

A1
A1
A1
A1
A2
A2
A2

CALENDARIO SEMANAL GADE - 2º CUATRIMESTRE
2 TURNOS ROTATORIOS

2021 febrero						
LUNES	MARTES	MIÉRCOLES	JUEVES	VIERNES	SÁBADO	DOMINGO
01	02	03	04	05	06	07
08	09	10	11	12	13	14
15	16	17	18	19	20	21
22	23	24	25	26	27	28
SEMANA PRESENCIAL 1						
2021 marzo						
LUNES	MARTES	MIÉRCOLES	JUEVES	VIERNES	SÁBADO	DOMINGO
01	02	03	04	05	06	07
SEMANA PRESENCIAL 2						
08	09	10	11	12	13	14
SEMANA PRESENCIAL 1						
15	16	17	18	19	20	21
SEMANA PRESENCIAL 2						
22	23	24	25	26	27	28
SEMANA PRESENCIAL 1						
29	30	31	01	02	03	04
SEMANA PRESENCIAL 2						
2021 abril						
LUNES	MARTES	MIÉRCOLES	JUEVES	VIERNES	SÁBADO	DOMINGO
29	30	31	01	02	03	04
05	06	07	08	09	10	11
VACACIONES SEMANA SANTA						
12	13	14	15	16	17	18
SEMANA PRESENCIAL 1						
19	20	21	22	23	24	25
SEMANA PRESENCIAL 2						
26	27	28	29	30	01	02
SEMANA PRESENCIAL 1						

¿Quieres más información?

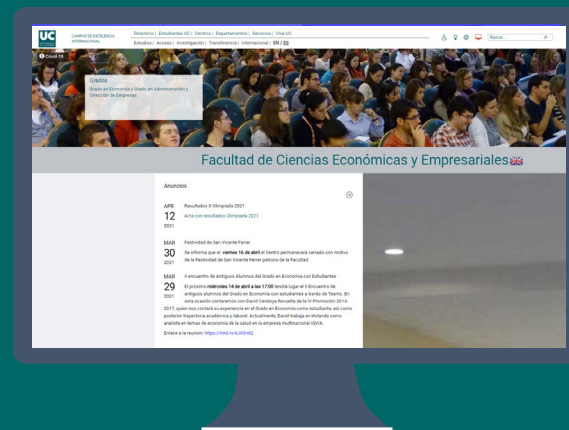
¡En nuestra página web podéis encontrar mucha más!

<http://web.unican.es/centros/economicas>

Información académica de los Grados y Posgrados

Profesorado, Departamentos, Áreas

Internacionalización



Jornada de presentación para primer curso – Grado en Administración de Empresas

Santander, 6 de septiembre de 2021



¿Preguntas?