

## AGENDA 21

**Integración del campus en el Parque de las Llamas y mejora ambiental de los espacios verdes potenciando la conservación de la Biodiversidad.**

**Eliminación de seto que separa la Universidad del Parque de las Llamas.**

### Descripción

El proyecto de eliminación del seto que separa la Universidad del Parque de las Llamas trata de integrar el campus universitario en el gran parque de la ciudad. Esta acción se está desarrollando conjuntamente con el "*Proyecto parques y jardines: espacios para la biodiversidad*", promovido por el Ayuntamiento de Santander.



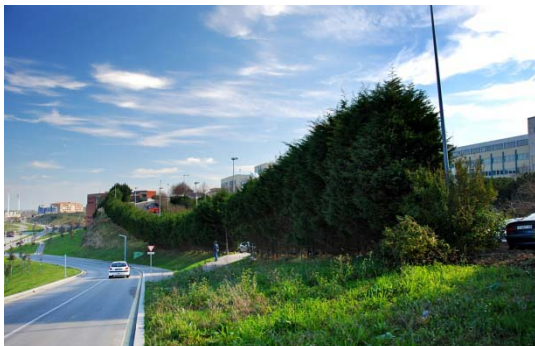
### Acciones específicas

Las acciones específicas que se pretenden ejecutar son las siguientes:

- A. Eliminación del seto
- B. Recuperación de la ladera
- C. Eliminación de plantas invasoras
- D. Plantación de especies de Encinar costero

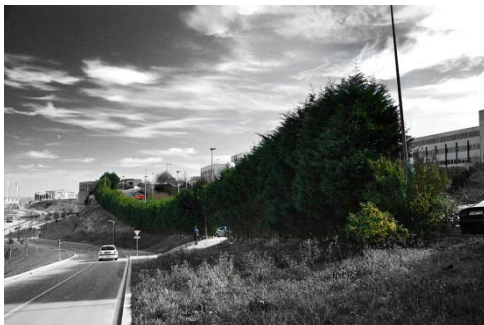
### A. Eliminación de seto

Se plantea la eliminación del seto que separa la Universidad con el parque, un tramo que podemos comprobar en las siguientes imágenes:



## B. Recuperación de la ladera

Integrada en la acción anterior, se busca la recuperación de la ladera que facilite el tránsito hacia el parque municipal de las Llamas. En la actualidad esta ladera tiene un tramo sin acera y está ciertamente en desuso:



*(Tramo sin acera)*



*(Vertidos entre maleza)*

### C. Eliminación de plantas invasoras

Dentro del plan de biodiversidad se incluyen Actuaciones de conservación, mejora ecológica e incremento superficial de formaciones vegetales. Por ello se luchará en la eliminación de plantas invasoras siguiendo los protocolos establecidos en el "Programa para el control de Plantas Invasoras en Cantabria".

Dentro del campus, se observa como principal la siguiente especie:

*Cortaderia selloana*



**Hábitat:** *Bordes de prados, taludes, áreas removidas y escombreras*

*Herbácea vivaz que forma grandes macollas que pueden superar el metro de altura y también de ancho. Habita bordes de carreteras, propagándose con las obras, dunas, bordes de marismas, praderías, sotobosques... Tiene un gran vigor para rebrotar de cepa y los tallos jóvenes pueden enraizar de nuevo.*

#### D. Plantación de especies de Encinar costero

Dentro del plan de acción para los parques y zonas verdes urbanas de Santander existen una serie de medidas para conservar e incrementar su biodiversidad. Entre ellas se establece que para el diseño de nuevas zonas verdes se recomienda la utilización de las especies propias de la vegetación potencial del municipio de Santander. En concreto se recomienda la utilización de los árboles y arbustos característicos del encinar costero, una acción que se llevaría a cabo dentro de este objetivo. Entre las especies de Encinar costero encontrarnos las siguientes:

- ✓ Encina (*Quercus ilex* subsp. *ilex*)
- ✓ Laurel (*Laurus nobilis*)
- ✓ Madroño (*Arbutus unedo*)
- ✓ Aladierno (*Rhamnus alaternus*)
- ✓ Endrino (*Prunus spinosa*)
- ✓ Majuelo (*Crataegus monogyna*)
- ✓ Avellano (*Corylus avellana*)

**Imágenes del seto vegetal que separa el Campus de la Universidad de Cantabria con el parque de las Llamas**

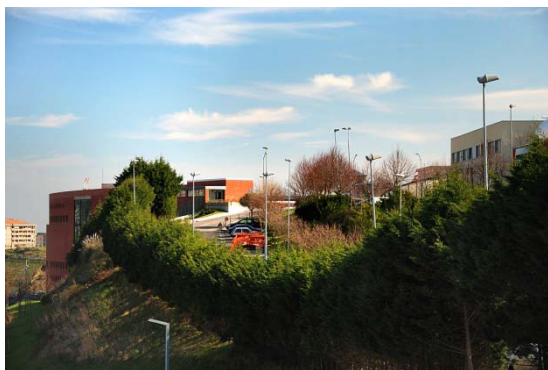
Vista desde la plaza de la Ciencia



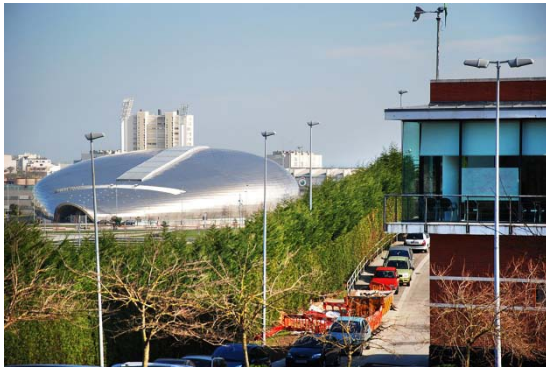
Vista desde el aparcamiento de Ciencias (al fondo el Edificio Interfacultativo)



Vista desde la carretera que desciende hacia el parque



Vista desde el aparcamiento situado detrás del Pabellón de Deporte





Vistas panorámicas desde el parque de las Llamas

