

GUÍA DE USO DEL SISTEMA DE TRANSMISIÓN ONLINE DEL AULA. CÁMARA AVER CAM340+

Última modificación del archivo: 18/09/2020

1 Consideraciones generales

Se han instalado **diferentes modelos de cámaras**, dependiendo del tipo de aula. Cada modelo está **identificado con un color**, con el fin de facilitar la consulta de los respectivos manuales.

El dispositivo AVER 340+ es una cámara con gran angular, que incluye micrófonos direccionales incorporados en la parte superior.



2 Uso de Teams y Zoom. Sistemas de vídeo y audio

El uso de **Teams** o **Zoom** en los PCs instalados en las aulas debe realizarse a través de **Porticada**.

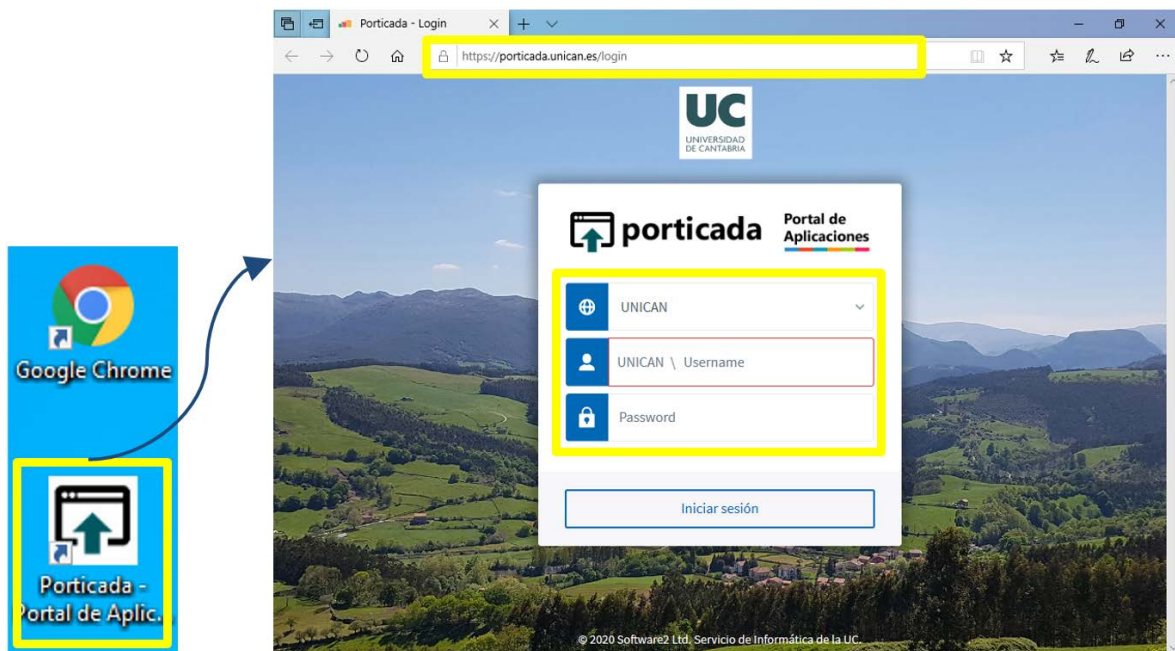
Para obtener más información sobre el uso de Porticada, Teams o Zoom se recomienda consultar los manuales específicos:

- [Manual de Porticada](#)
- [Guía de uso de Teams](#)
- [Guía de uso de Zoom](#)

- Antes de encender el PC asegúrese de que el cable USB de la cámara está conectado correctamente al ordenador que va a utilizar. Etiqueta del cable:



- Acceder a la aplicación **Teams** o **Zoom** a través de Porticada. Si usa el PC del aula es probable que encuentre en el escritorio el acceso directo a Porticada. Si no es así, abra el navegador y acceda a <https://porticada.unican.es/>.



- Inicie sesión con su cuenta de la UC, busque la aplicación **Teams** o **Zoom** y pinche sobre “Ejecutar”. Si en cualquiera de estos pasos aparecen ventanas emergentes solicitando permisos para abrir “AppsAnywhere”, aceptar y abrir:

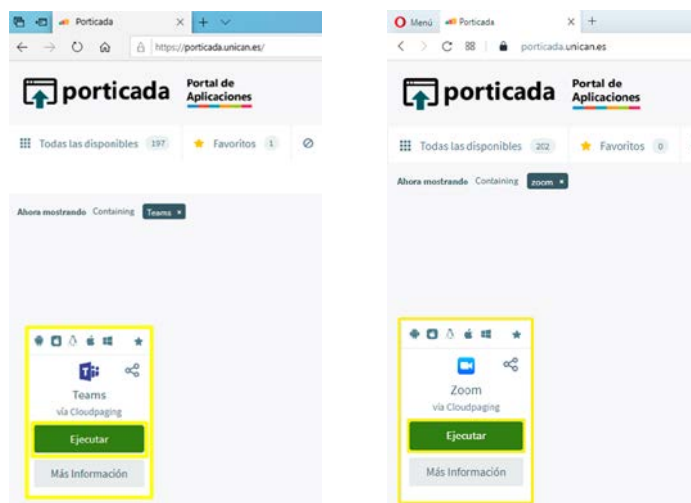
¿Abrir AppsAnywhere Launcher?

https://porticada.unican.es quiere abrir esta aplicación.

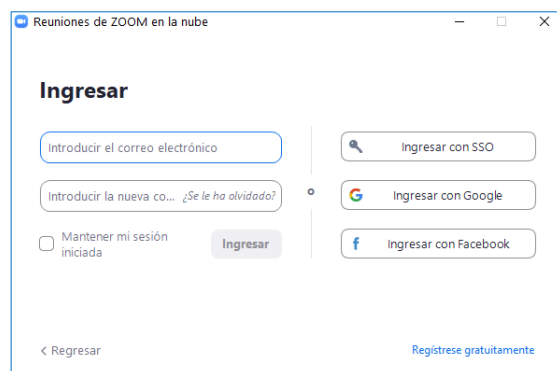
Permitir siempre que porticada.unican.es abra este tipo de enlaces en la aplicación asociada

Abrir AppsAnywhere Launcher

Cancelar



- Tras pinchar en “Ejecutar” se abre la aplicación directamente.



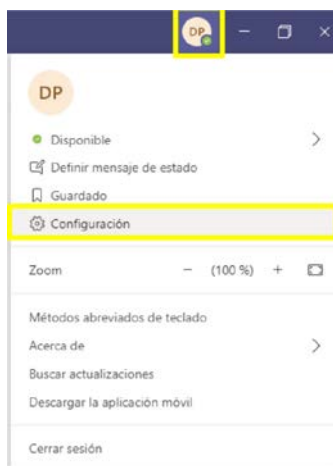
Ingreso en Teams. Se debe iniciar sesión nuevamente con la **cuenta de la UC**.

Ingreso en Zoom. Se inicia sesión con las **credenciales asignadas al aula**.

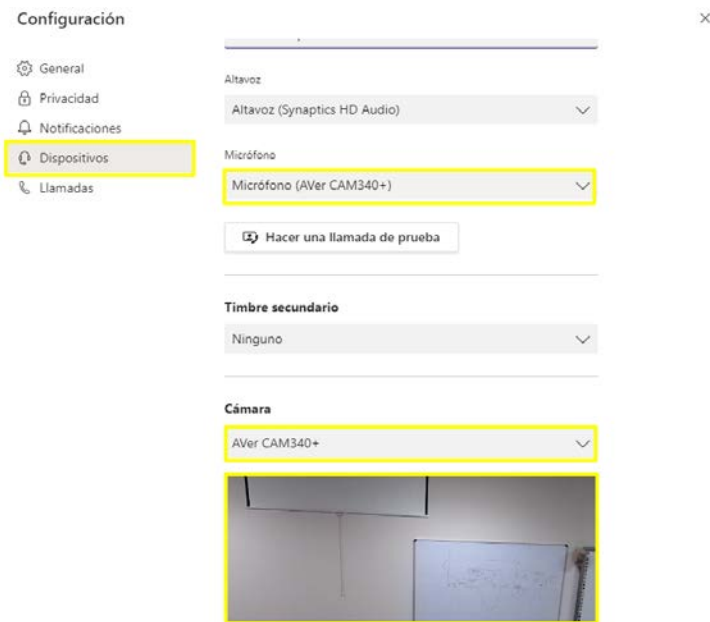
En el caso de ordenadores propios, el acceso a Teams y Zoom se realizará a través de las aplicaciones de escritorio.

Configuración de vídeo y audio en Teams:

- Pinchando sobre el icono de la cuenta / foto (esquina superior derecha), seleccione la opción “Configuración”.



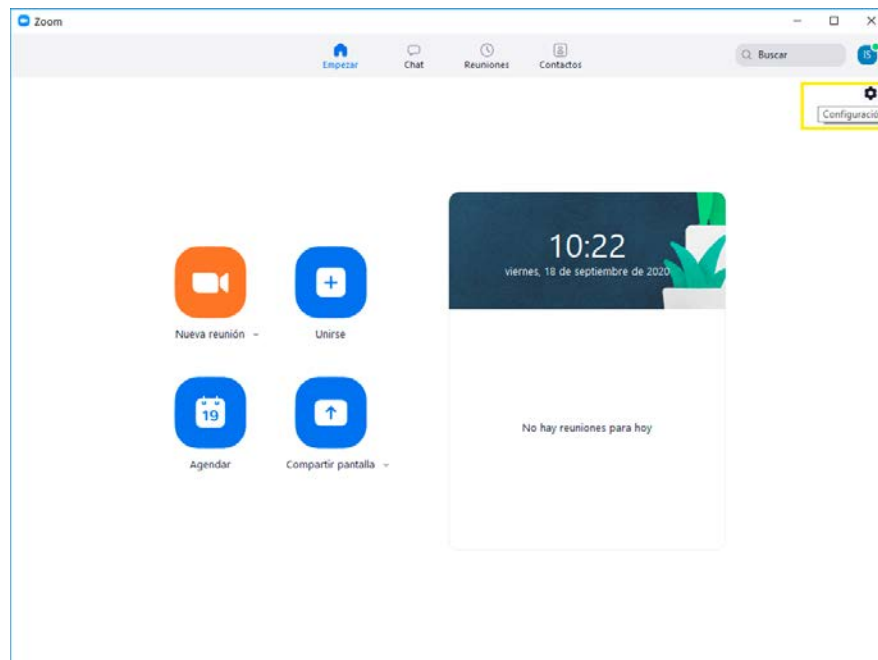
- En la pestaña “Dispositivos”, asegúrese de que están seleccionadas las siguientes entradas de micrófono y de cámara (AVER CAM340+ en ambos casos), así como que en la pre-visualización se muestra adecuadamente una imagen del aula.



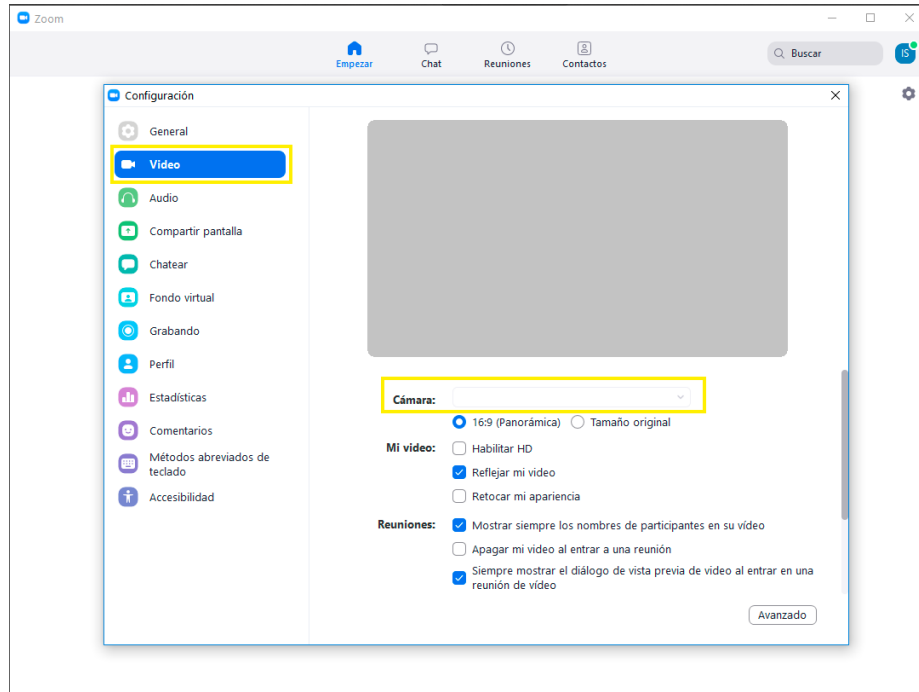
- Salir de esta ventana e iniciar la videoconferencia con **Teams**.

Configuración de de video y audio en Zoom:

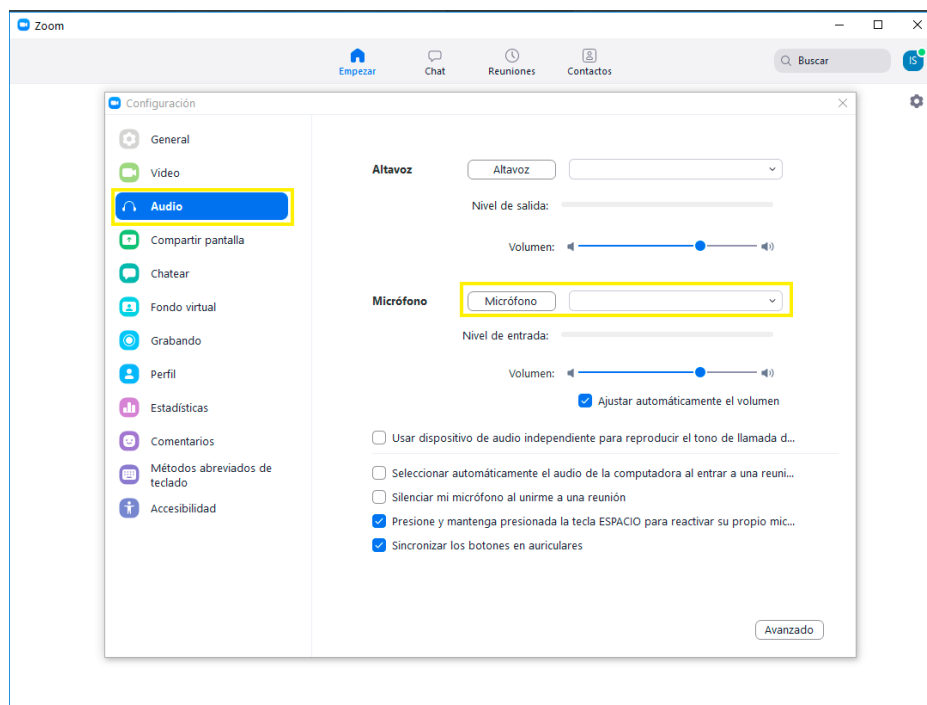
- Pinchar en la rueda superior derecha (configuración)



- Seleccionar a la izquierda "Video" y escoger la cámara AVER 340+ :



- Seleccionar a la izquierda "Audio" y escoger micrófono "AVER 340+" :



- Salir de esta ventana e iniciar la videoconferencia con **Zoom**.

3 Uso del mando a distancia

Este modelo de cámara permite utilizar un mando a distancia para las funciones básicas (zoom, movimiento horizontal o vertical y cambio de escenas).

Por defecto, al encender el PC e iniciar una videollamada la cámara aparece centrada en la escena 0. Si el mando se encuentra disponible en el aula, es importante que lo utilice adecuadamente, sin modificar la configuración y moviéndose únicamente por los botones abajo indicados (destacados en amarillo):

- 1) Las flechas permiten mover la imagen visible, siempre que se haya hecho zoom.
- 2) Botones para ampliar o alejar el zoom.
- 3) Selección de las escenas predefinidas. Es necesario pulsar la siguiente secuencia: botón **P verde** + número de la escena (0: por defecto, centrada en la tarima/pizarra. Los siguientes números varían el plano en función del tipo de aula).
- 4) Aumentar/disminuir iluminación de la imagen: si se aumenta la iluminación tiende a verse más el contenido de la pizarra y se pierde visión del proyector. Se sugiere modificar este parámetro solo en caso de que el contenido que se quiere visualizar no se vea correctamente.

